

گزارش عملکرد

مهر ماه ۱۳۹۷

مرکز تحقیقات کاربردی نهاده های کشاورزی



۲..... واحد کنترل کیفیت کود

۹..... واحد کنترل کیفیت سم

۱۲..... واحد کنترل کیفیت بذر

۲۷..... واحد آنالیز خاک

واحد کنترل کیفیت کود

در مهر ماه سال ۱۳۹۷ تعداد ۱۹۸ نمونه (شامل ۱۲۸۲ آیتم آنالیزی) جهت آنالیز به آزمایشگاه تحویل داده شد که آمار تفکیک شده به شرح ذیل است:

- ۱۷۰ نمونه ارسالی از استانها مربوط به طرح بازرسی و کنترل انبارها و محموله ها
- ۱۳ نمونه از کودهای تکلیفی قراردادی با شرکت های تولید کننده
- ۵ نمونه از کودهای غیر تکلیفی ارسالی از استان ها
- ۱۰ نمونه ارسالی از شرکتهای خصوصی

مجموع وزنی محموله های کنترل کیفی شده مهرماه ۹۷: ۱۹۳۱۰ تن

مجموع ارزش ریالی محموله های کنترل کیفی شده مهر ماه ۹۷: ۳۲۸/۳۰۳/۰۰۰/۰۰۰ ریال

بیشترین ها و کمترین ها:

- کود سوپرفسفات تریپل با تعداد ۸۱ نمونه **بیشترین** نمونه دریافت شده می باشد.
- کود پلت مرغی با تعداد **یک** نمونه **کمترین** نمونه دریافت شده می باشد.
- استان خوزستان با ارسال ۱۵ نمونه **بیشترین** نمونه را ارسال نموده است.
- تعداد نمونه های **غیر قابل قبول** ۵ نمونه تعداد نمونه های **قابل قبول** ۱۸۳ نمونه
- نمونه های ارسالی: **حدود ۳ درصد** غیر قابل قبول / **حدود ۹۷ درصد** قابل قبول

مقدار وزنی کل محموله های کودی کنترل کیفی شده و معادل ارزش ریالی آنها

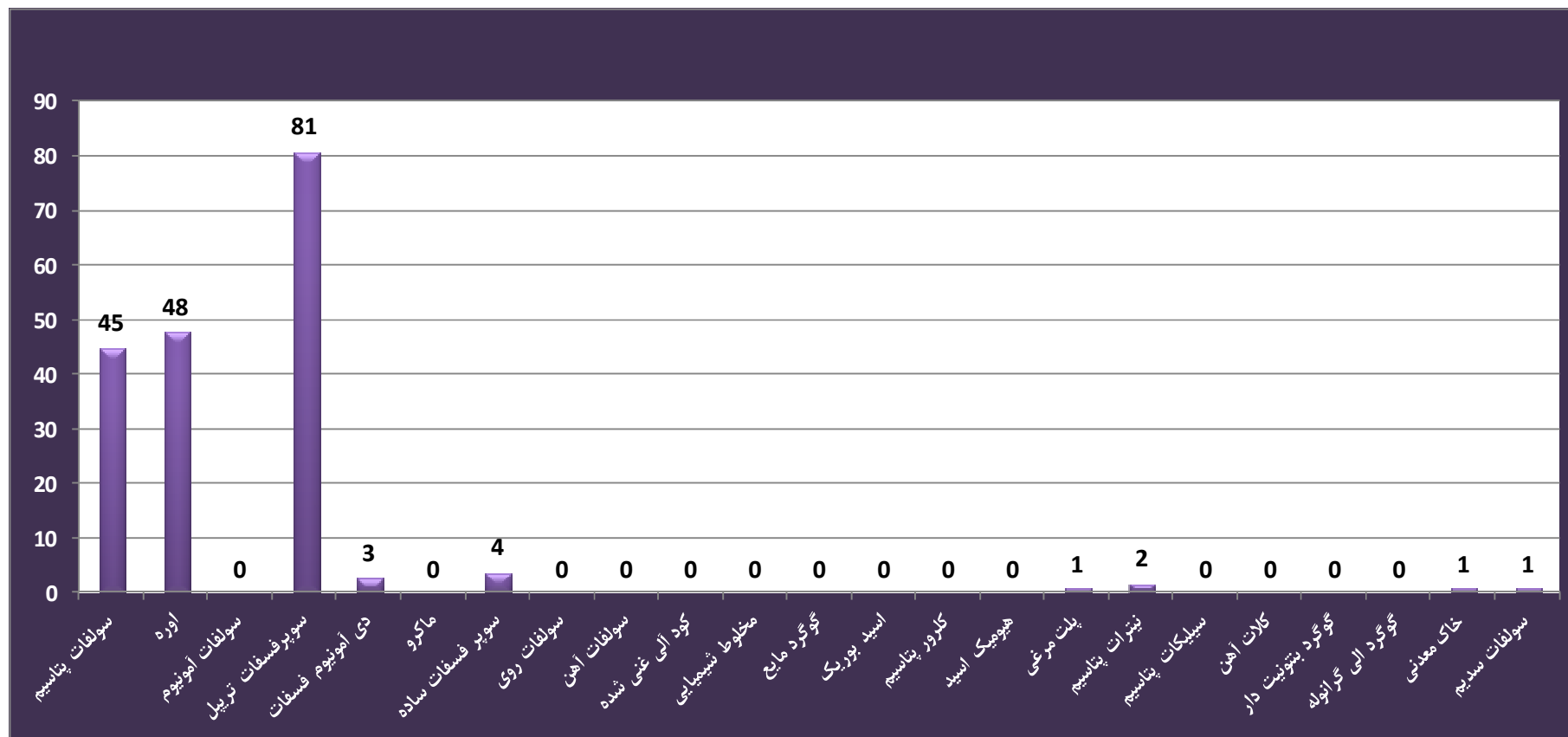
ردیف	نام کود	جمع کل محموله
۱	سوپرفسفات تریپل	۷۴۲۱ تن
۲	اوره	۵۱۹۳ تن
۳	سولفات پتاسیم گرانوله و پودری	۶۱۲۰ تن
۴	سایر	۵۷۶ تن
جمع وزنی کل کودها		۱۹۳۱۰ تن
ارزش ریالی کل حدود		۳۲۸/۳۰۳/۰۰۰/۰۰۰ ریال

به طور میانگین زمان تقریبی آنالیز هر نمونه کود ۳ روز کاری می باشد.

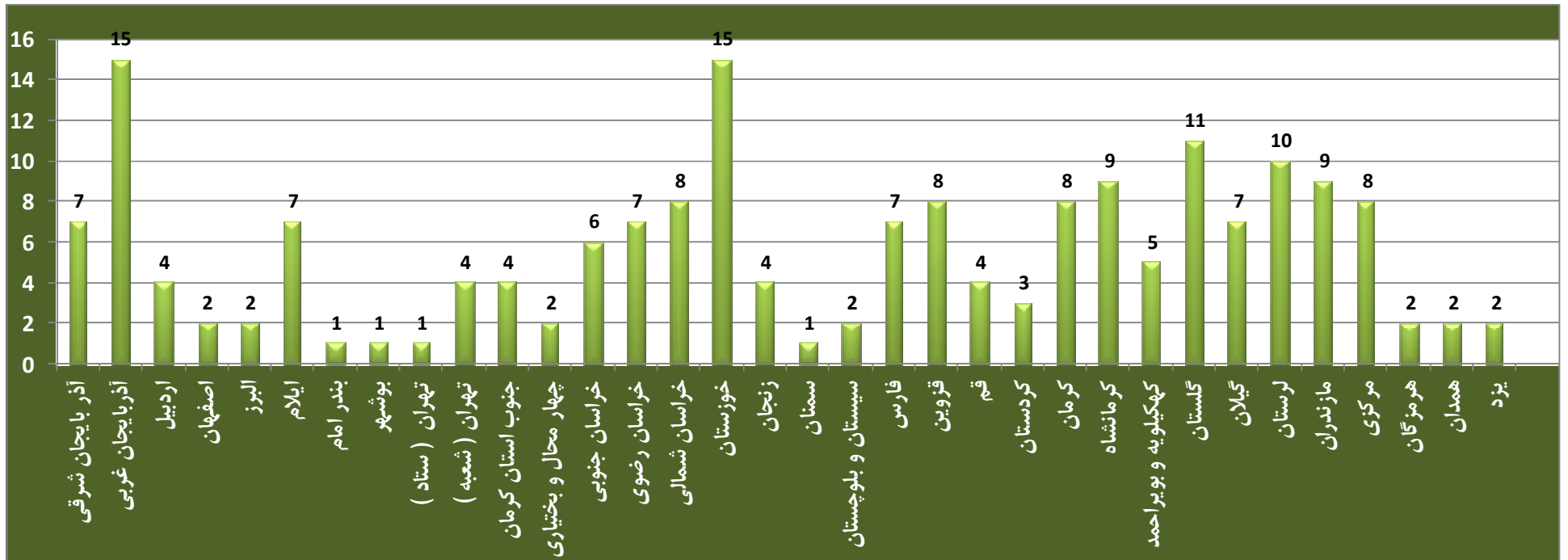
جدول مقایسه تعداد نمونه ارسالی مهر ماه ۹۶ و ۹۷

۹۶		۹۷		نمونه ارسالی
تعداد آئیم	تعداد نمونه	تعداد آئیم	تعداد نمونه	
۶۴۰	۸۰	۳۶۰	۴۵	سولفات پتاسیم
۹۲	۲۳	۱۹۲	۴۸	اوره
۴۵	۹	۰	۰	سولفات آمونیوم
۷۶۳	۱۰۹	۵۶۷	۸۱	سوپرفسفات تریپل
۷	۱	۲۱	۳	دی آمونیوم فسفات
۲۸	۸	۰	۰	ماکرو
۲۱	۳	۷	۱	نمونه ارسالی
۸۱	۲۳	۵۵	۱۰	نمونه شرکت خصوصی
۶۳	۹	۲۸	۴	سوپر فسفات ساده
۰	۰	۰	۰	سولفات روی
۰	۰	۰	۰	سولفات آهن
۱۷	۱	۰	۰	کود آلی غنی شده
۰	۰	۰	۰	مخلوط شیمیایی
۰	۰	۰	۰	گوگرد مایع
۰	۰	۰	۰	اسید بوریک
۰	۰	۰	۰	کلور پتاسیم
۱۷	۱	۰	۰	هیومیک اسید
۰	۰	۱۲	۱	پلت مرغی
۰	۰	۱۴	۲	نیترات پتاسیم
۰	۰	۰	۰	سیلیکات پتاسیم
۰	۰	۰	۰	کلات آهن
۰	۰	۰	۰	گوگرد بنتونیت دار
۲۸	۴	۰	۰	گوگرد الی گرانوله
۰	۰	۶	۱	نمونه مجهول
۰	۰	۵	۱	خاک معدنی
۰	۰	۱۵	۱	سولفات سدیم
۱۷۹۲	۲۷۱	۱۲۸۲	۱۹۸	مجموع

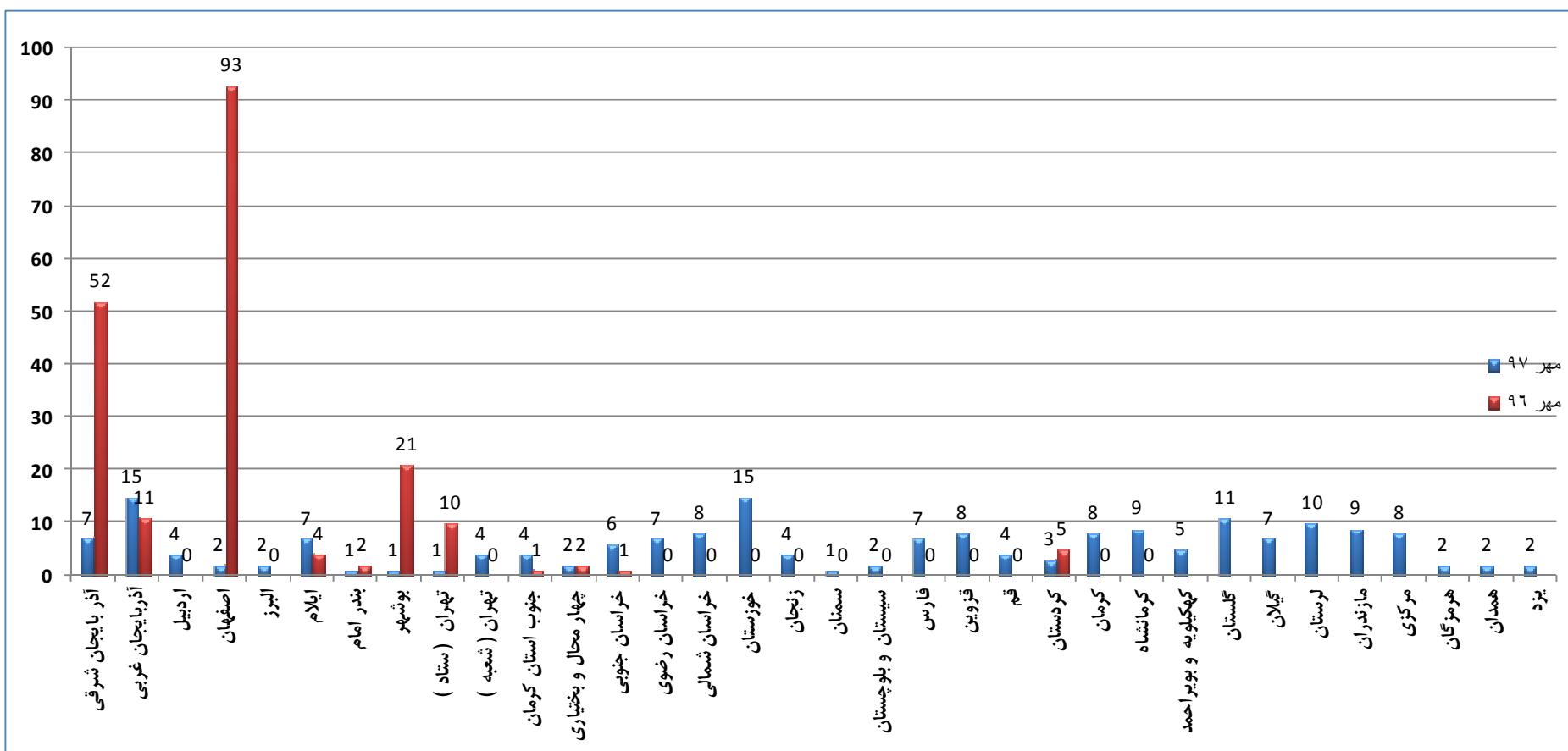
تفکیک نمونه های ارسال شده براساس نوع کود مهر ماه سال ۱۳۹۷



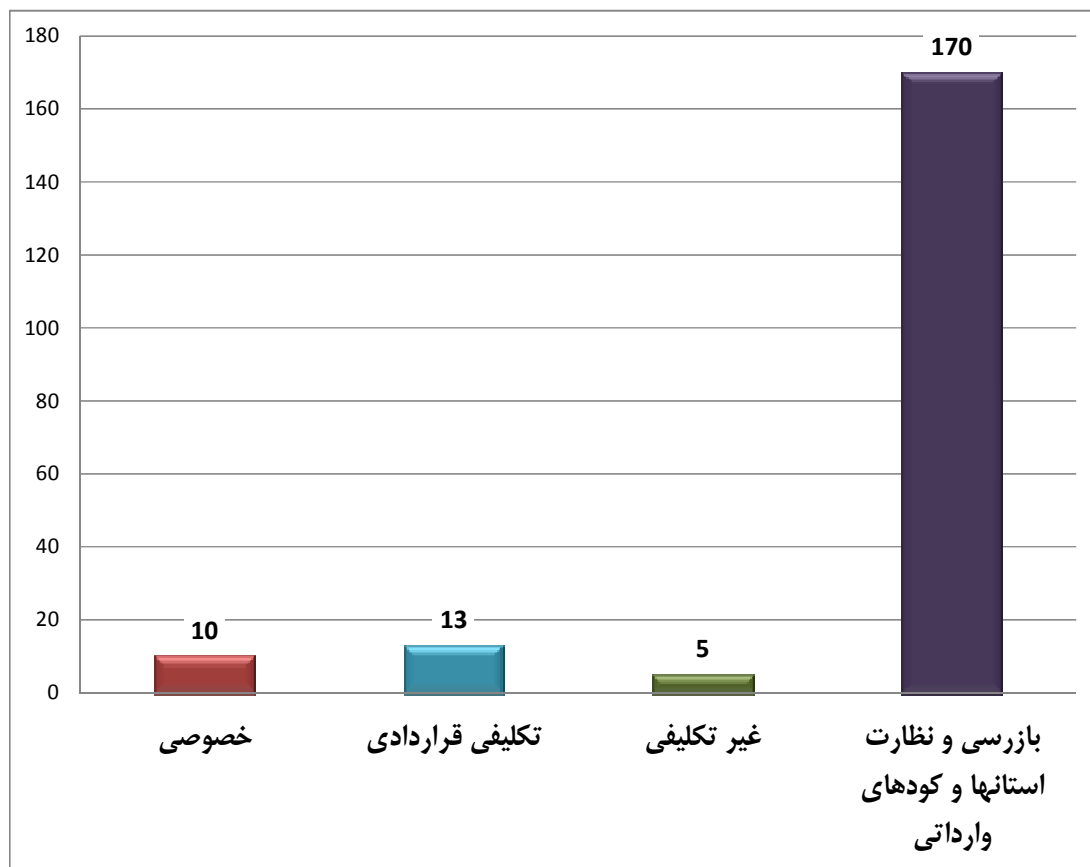
تفکیک نمونه‌ها براساس استان ارسال کننده مهر ماه سال ۱۳۹۷



تفکیک نمونه های ارسال شده استانی بر اساس تعداد نمونه های ارسالی مقایسه بین مهر ماه سال ۱۳۹۶ و ۱۳۹۷



تفکیک نمونه های ارسال شده براساس نوع ارسال و دستورالعمل درمهر ماه ۱۳۹۷



واحد کنترل کیفیت سموم

واحد کنترل کیفیت سموم مرکز در مهر ماه سالجاری، تعداد ۱۷ قلم سم معادل ۱۷۰ آیتم مورد آنالیز قرارداد است .

به طور میانگین زمان تقریبی آنالیز هر سم ۱۶/۵ روز و برای سم پادان گرانوله این میانگین زمانی ۳/۵ روز می باشد

آنالیز نمونه های آزمایشگاهی مجتمع شیمایی آبیگ :

مجتمع آبیگ قبل از انجام تولید و با توجه به نتایج این آزمایشگاه، کیفیت پروسه تولید محصولات خود را قطعی می نماید. درمهرماه سالجاری تعداد ۴ نمونه آزمایشگاهی پادان GR/۰.۴ به این واحد ارسال و آنالیز گردید.

آنالیز نمونه های سموم ضد عفونی بذور ارسالی از استانها:

در مهر ماه سال جاری، از استان کرمانشاه یک نمونه (دیفنوکونازول ۳٪/FS) ، به این مرکز ارسال گردید.

ارسال ۱۱ نمونه سم از سوی سازمان حفظ نباتات :

تعداد ۱۱ نمونه سم از سازمان حفظ نباتات متعلق به بخش خصوصی به این آزمایشگاه (به عنوان آزمایشگاه همکار سازمان) ارسال و نتایج به آن سازمان اعلام گردید .

جدول مقایسه ای نمونه های قابل قبول و غیر قابل قبول

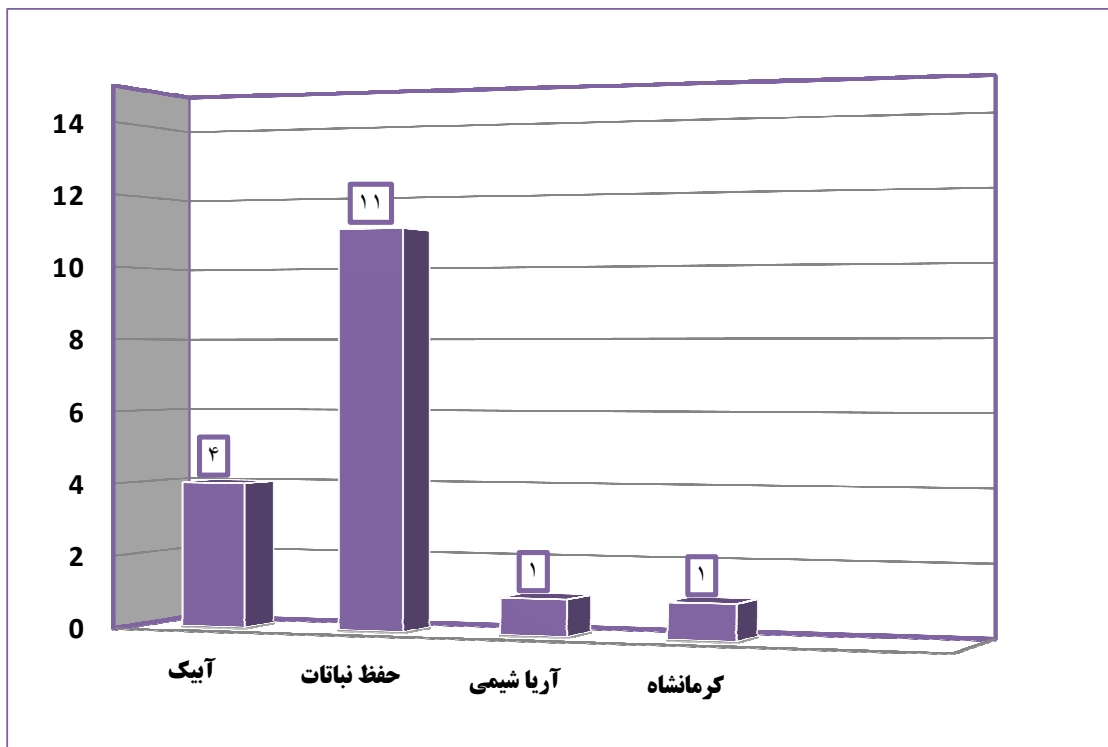
ردیف	نوع نمونه	تعداد کل نمونه های ارسالی	نمونه های قابل قبول	نمونه های غیر قابل قبول
۱	فن والریت	۱	-	-
۲	پیرادابن	۱	-	-
۳	کاپتان	۱	-	-
۴	داکتال	۱	-	-
۵	کاپراکسی کلراید	۱	-	-
۶	گلیفوزیت	۱	-	-
۷	آترازین	۱	-	-
۸	پروپنوس	۱	-	-
۹	توفوردی	۱	-	-
۱۰	مانکوزب	۱	-	-
۱۱	متالدهاید	۱	-	-
۱۲	پادان	۴	۳	۱
۱۳	دیفنوکونازول	۱	۱	-
۱۴	تبوکونازول	۱	-	-
	جمع کل	۱۷	۴	۱

توضیح :

اختلاف تعداد نمونه های تعیین تکلیف شده با تعداد کل نمونه های آنالیز شده مربوط به نمونه های ارسالی

شرکت های خصوصی (نتایج قابل قبول و غیر قابل قبول اعلام نمی شود) است .

نمودار - نمونه های آنالیز شده به تفکیک (مهر ماه ۹۷)



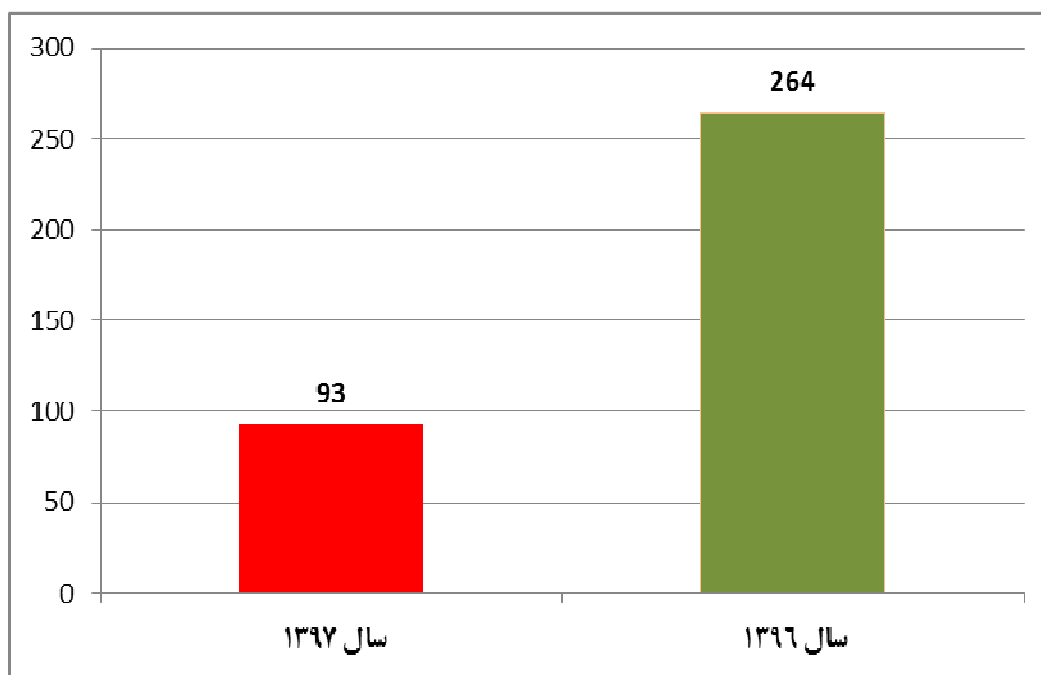
واحد کنترل کیفیت بذر

واحد کنترل کیفیت بذر طی مهر ماه سالجاری (۱۳۹۷) ، تعداد ۹۳ نمونه بذر گندم ، جو و برنج (با دو روش با استفاده از الک و بدون استفاده از الک) را در آزمون های کنترل کیفی بذر معادل ۱۰۴۲ آیتم مربوط به استانهای گیلان ، مازندران ، چهارمحال و بختیاری ، مرکزی و همدان را مورد آنالیز قرار داده است.

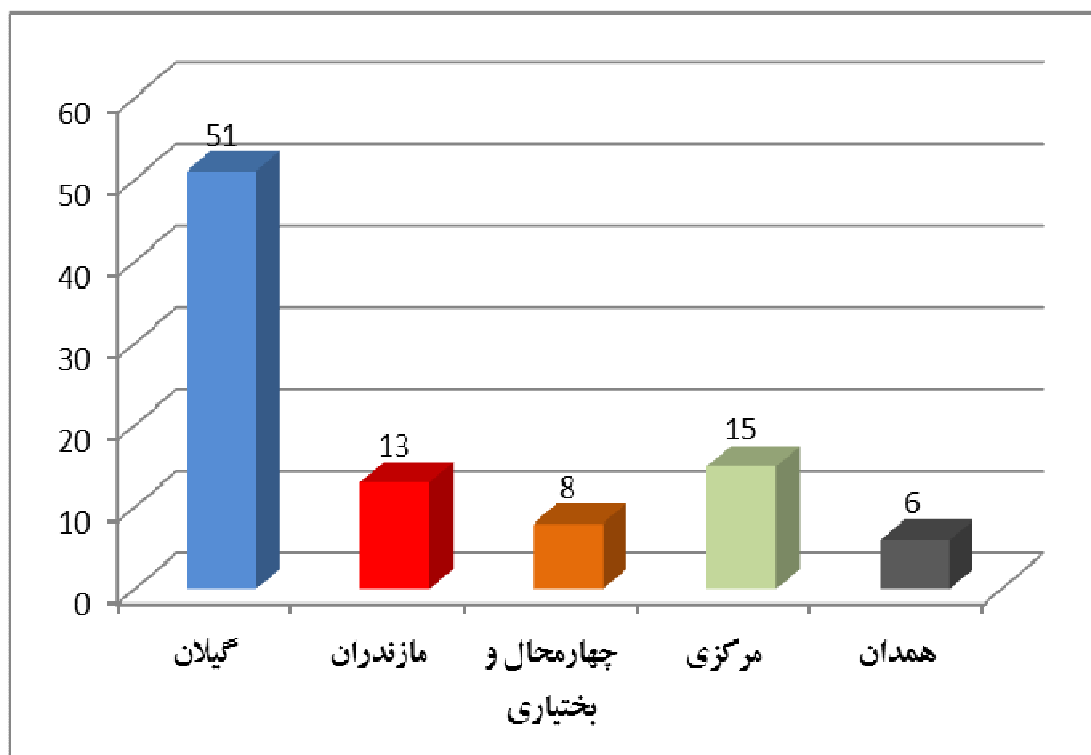
تعداد نمونه های مورد آنالیز در مهر ماه سال گذشته (۱۳۹۶) برابر ۲۶۴ نمونه از بذور گندم و جو ، معادل ۲۳۷۶ آیتم بوده است. علت این کاهش تغییر در سیاست های وزارت جهاد کشاورزی مبنی بر واگذاری تامین این نهاده به بخش خصوصی می باشد.

فعالیت آزمایشگاه کنترل کیفی بذر در مهر ماه سال جاری در راستای آنالیز بذور خریداری شده توسط شعب شرکت خدمات حمایتی ادامه پیدا کرد و از ابتدای سال تاکنون (پایان مهر ماه ۱۳۹۷) مجموعاً تعداد ۳۱۷ نمونه بذر گندم ، جو و برنج در طبقات مختلف بذری جهت آنالیز به این مدیریت ارسال گردیده است که نتایج تمامی نمونه های ارسالی به معاونت محترم فنی و امور تولیدی و شعب مربوطه اعلام گردیده است .

نمودار ۱: مقایسه تعداد نمونه های آنالیز شده در مهر ماه ۹۶ و ۹۷

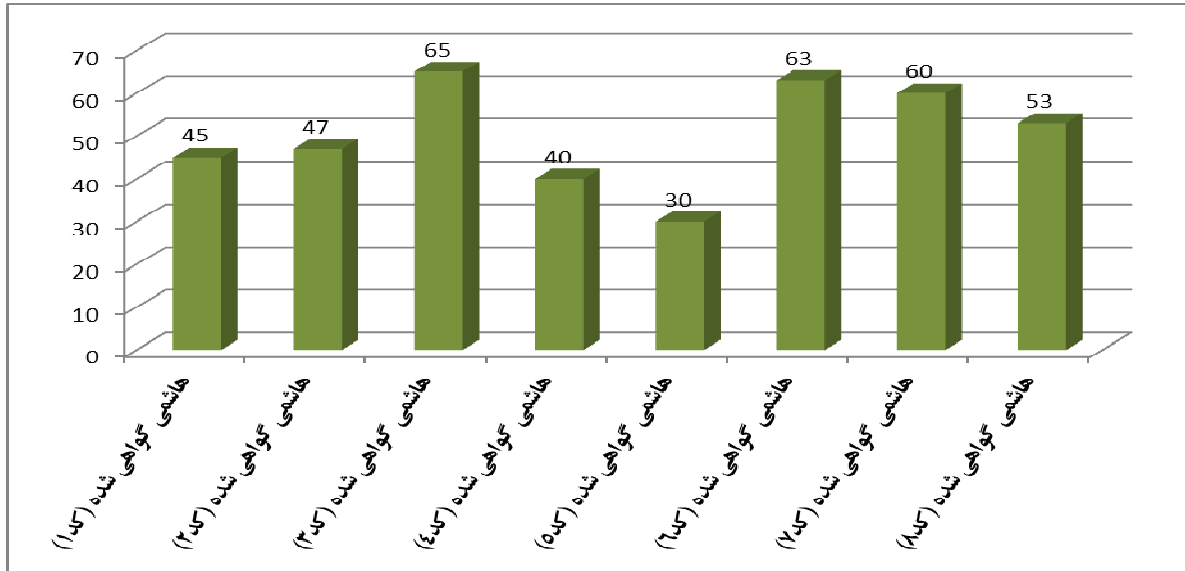


نمودار ۲: تعداد نمونه آنالیز شده در مهر ماه ۹۷ به تفکیک استان

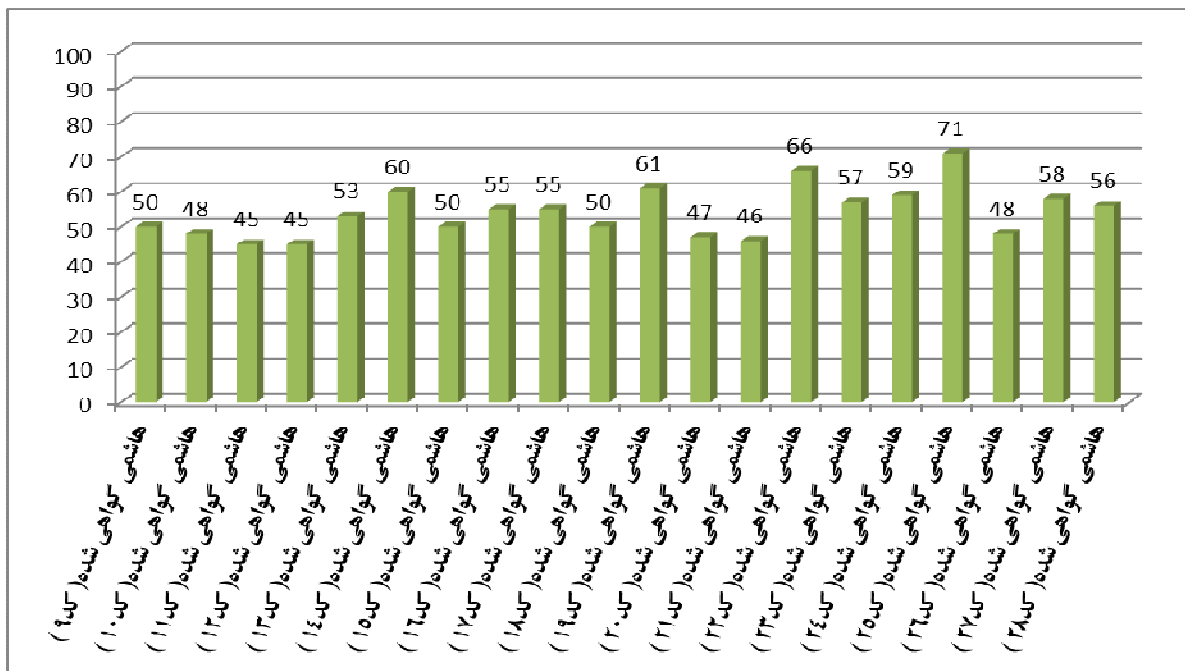


➤ استان گیلان

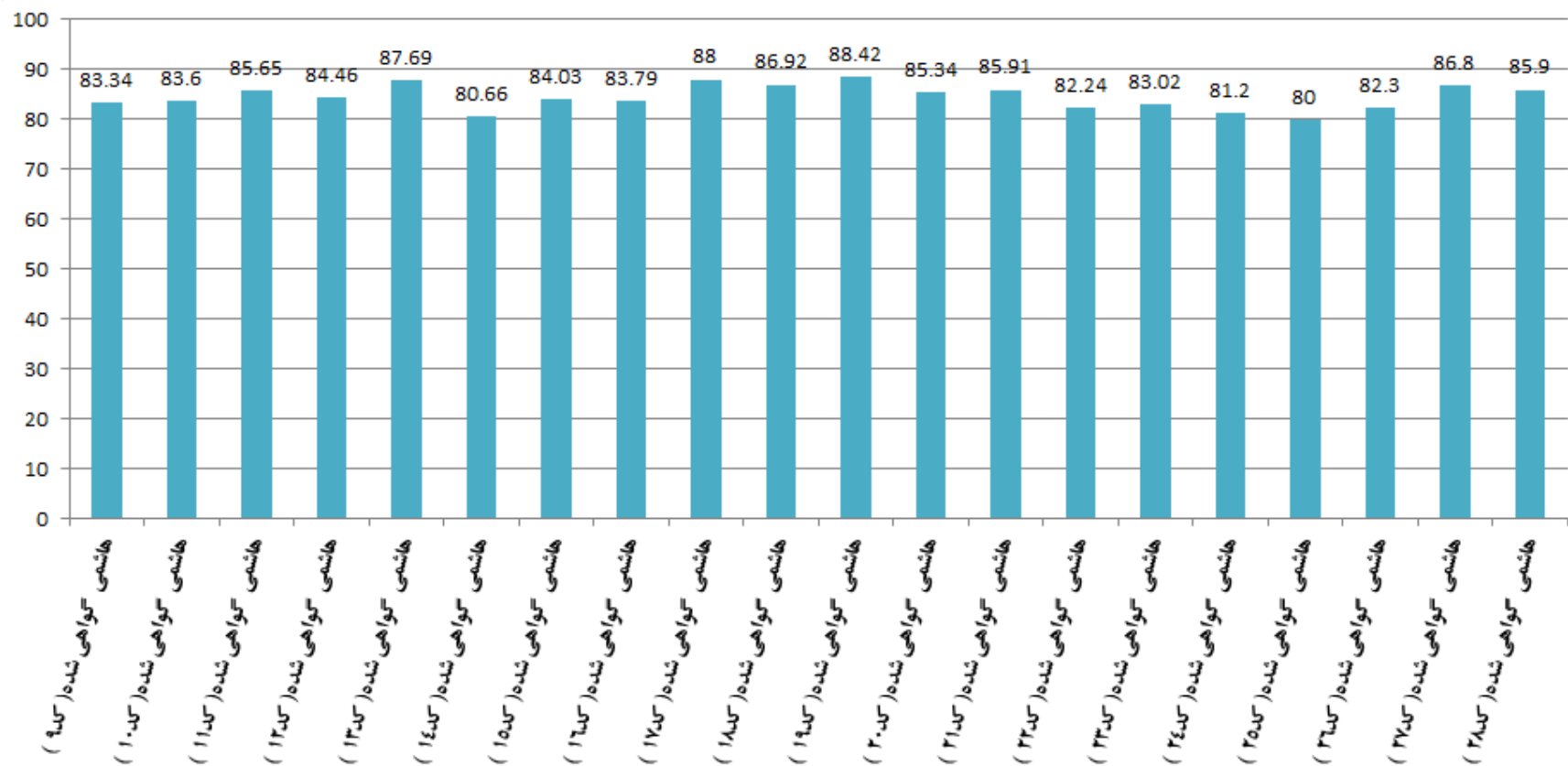
نمودار ۳: درصد قوه نامیه بذور برنج ارسالی از استان گیلان (۲)



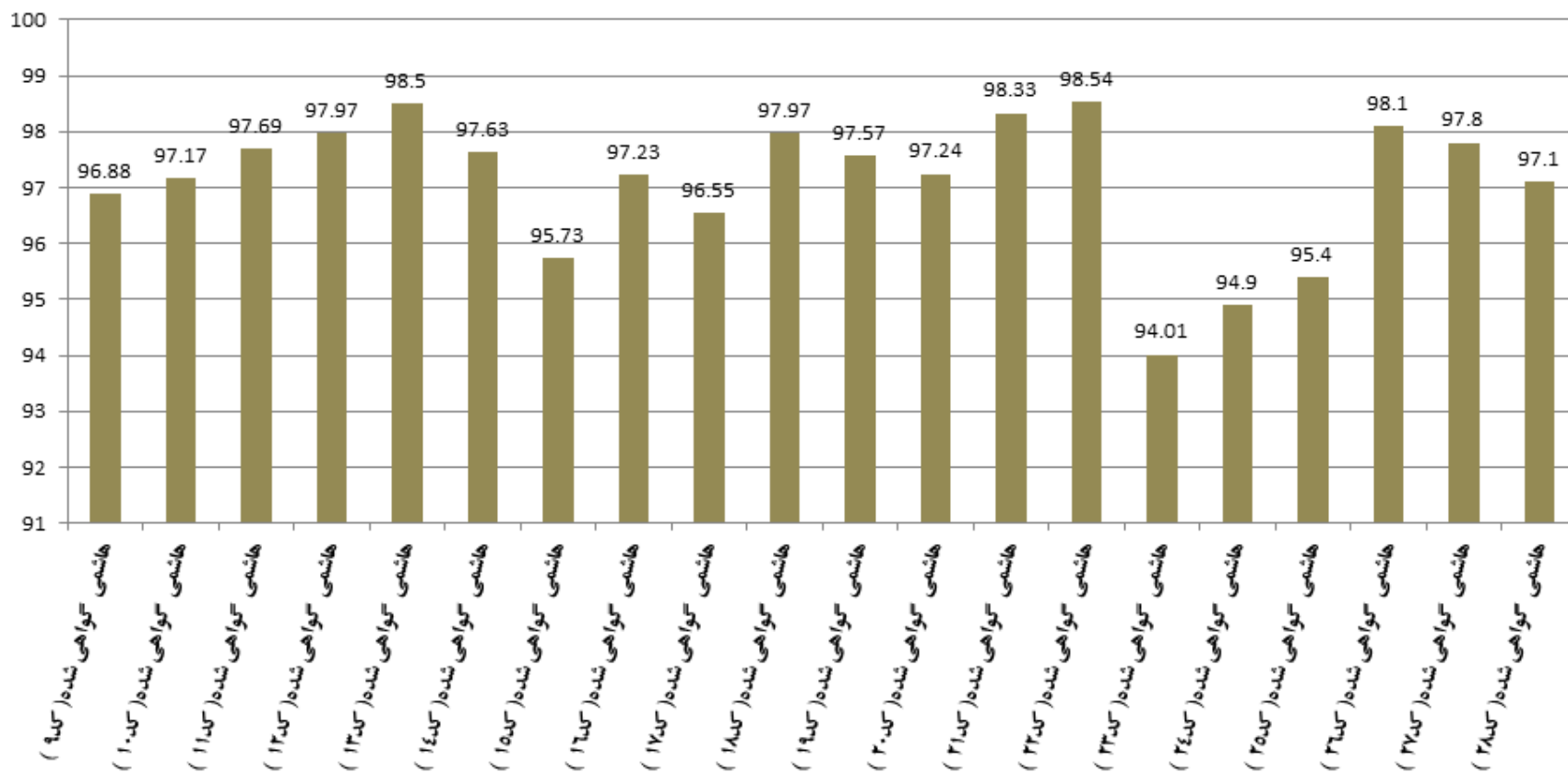
نمودار ۴: درصد قوه نامیه بذور برنج ارسالی از استان گیلان (۳)



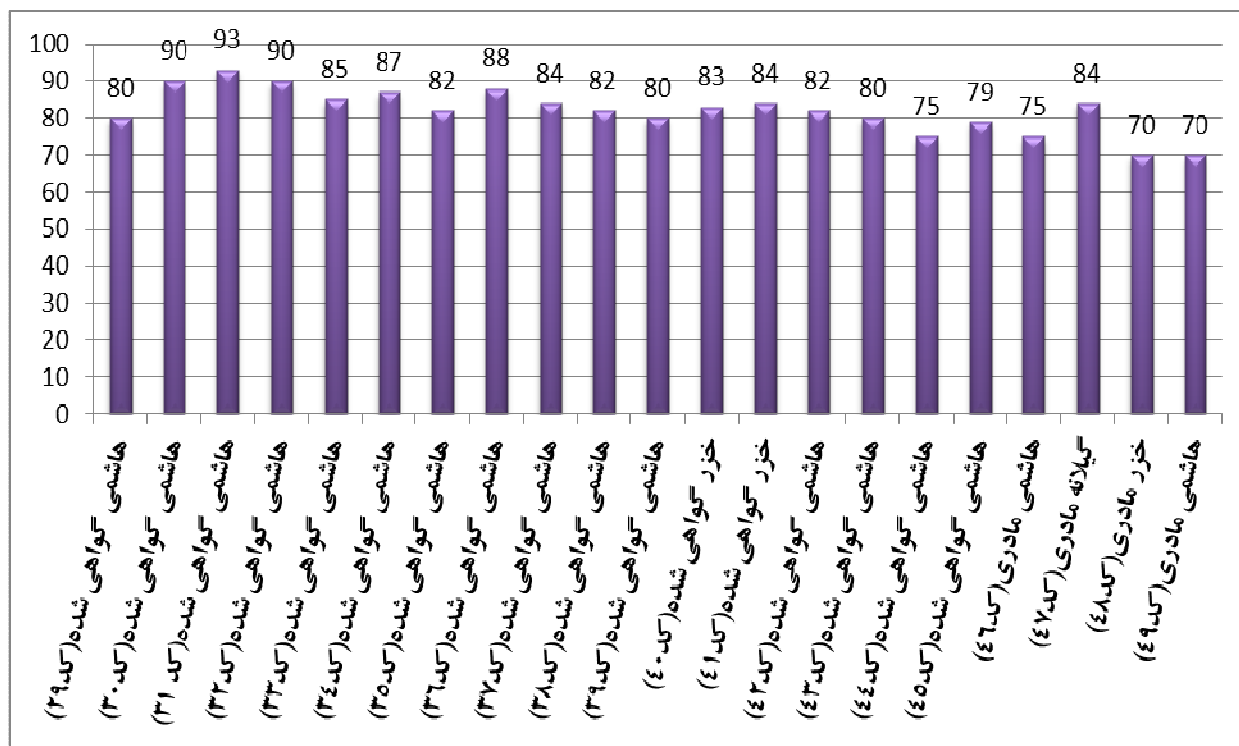
نمودار ۵: درصد خلوص بذور برنج (با الگ ۸mm, ۱) ارسالی از استان گیلان (۳)



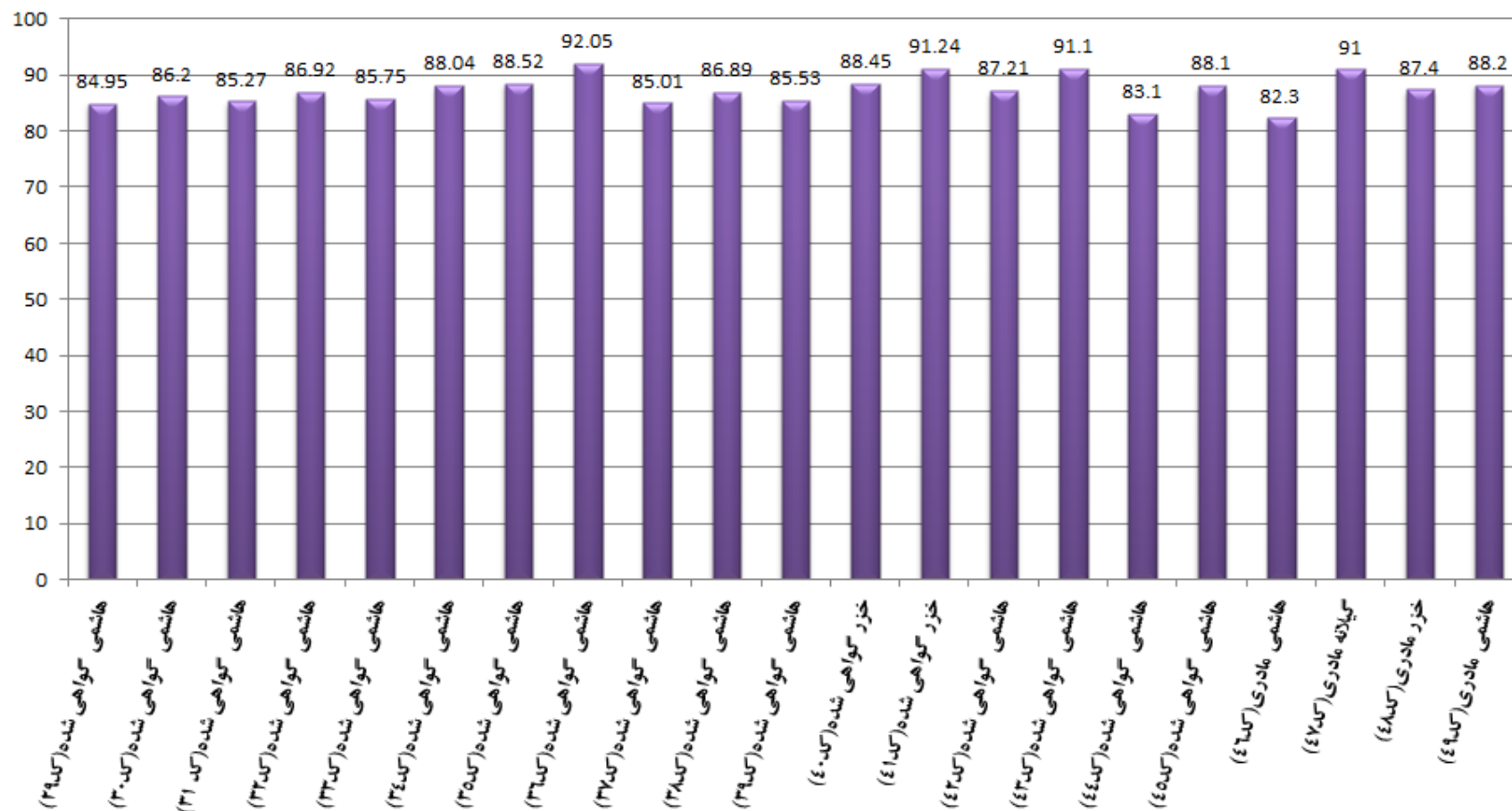
نمودار ۶: درصد خلوص بذور برنج (بدون الک) ارسالی از استان کیلان (۳)



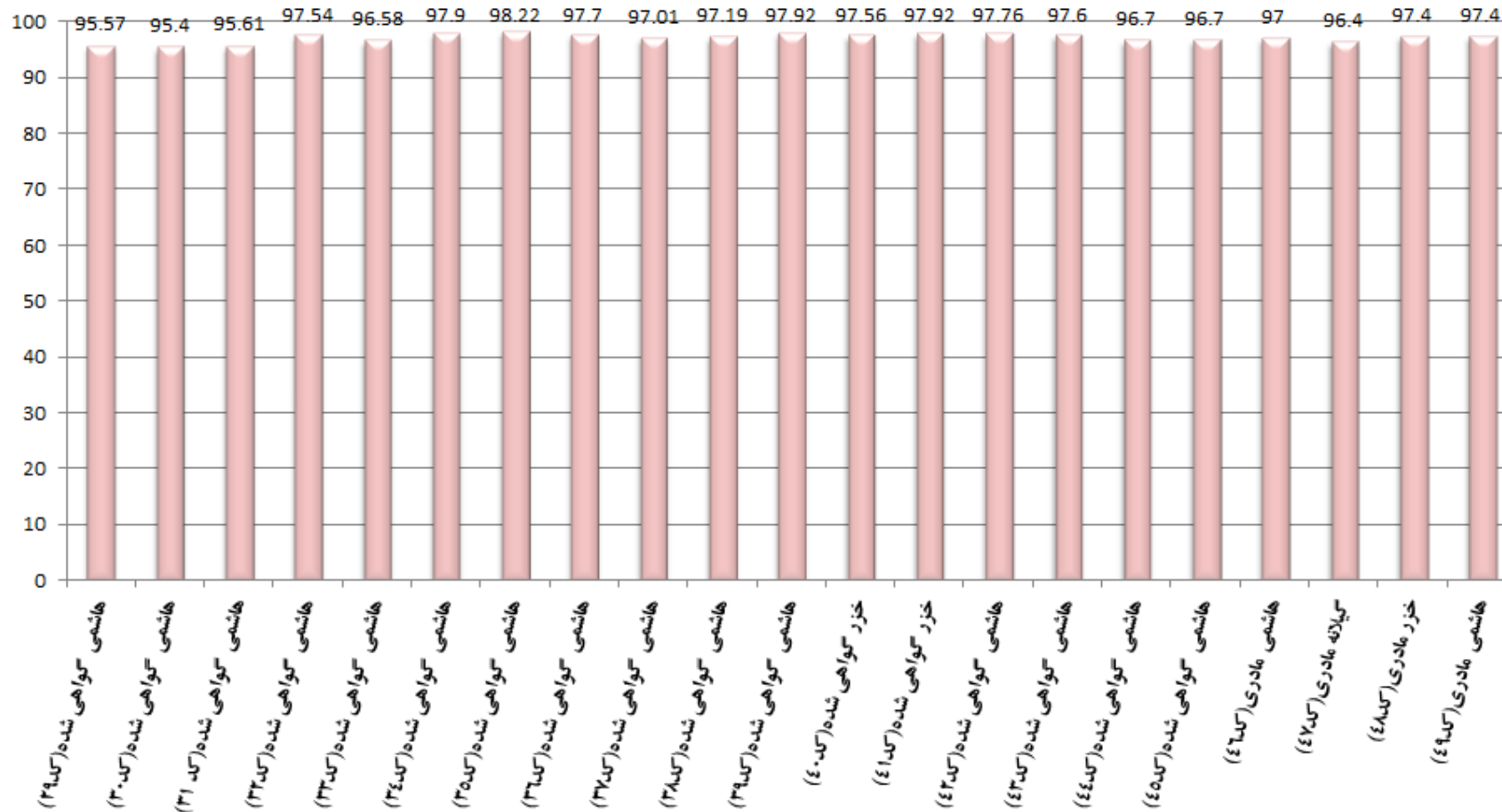
نمودار ۷: درصد قوه نامیه بذور برنج ارسالی از استان گیلان (۴)



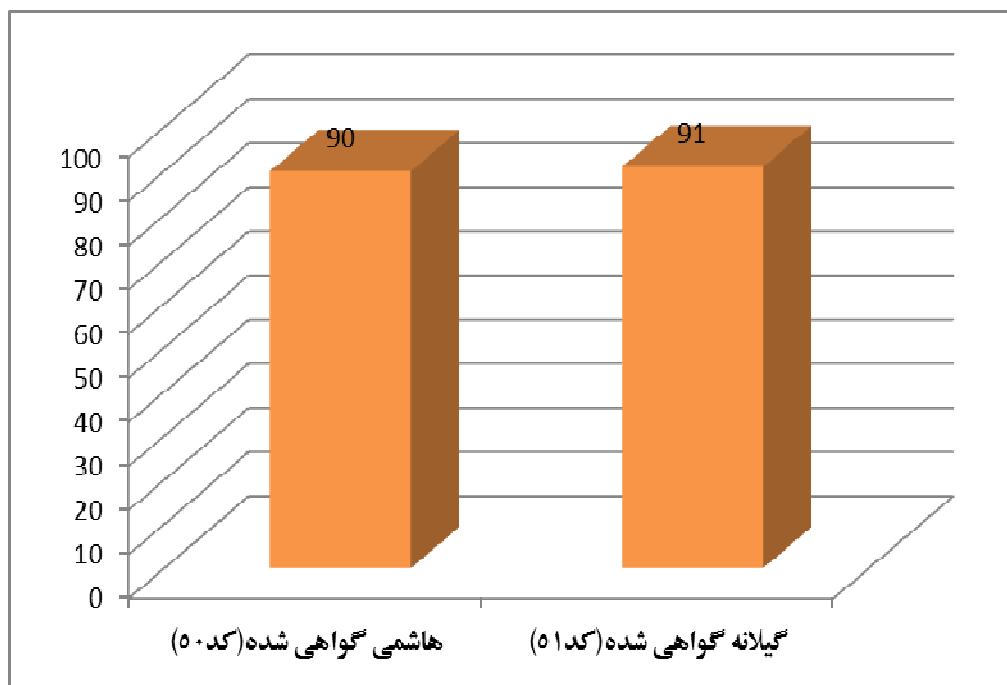
نمودار ۸: درصد خلوص بذور برنج (با الگ ۸mm) ارسالی از استان گیلان (۴)



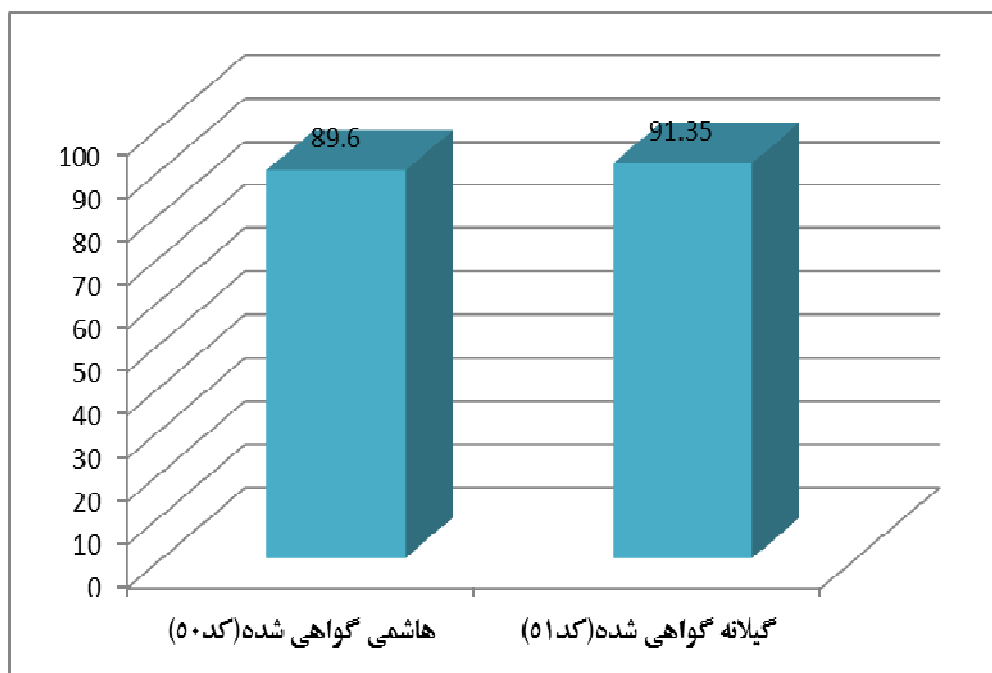
نمودار ۹: درصد خلوص بذور برنج (بدون الک) ارسالی از استان گیلان (۴)



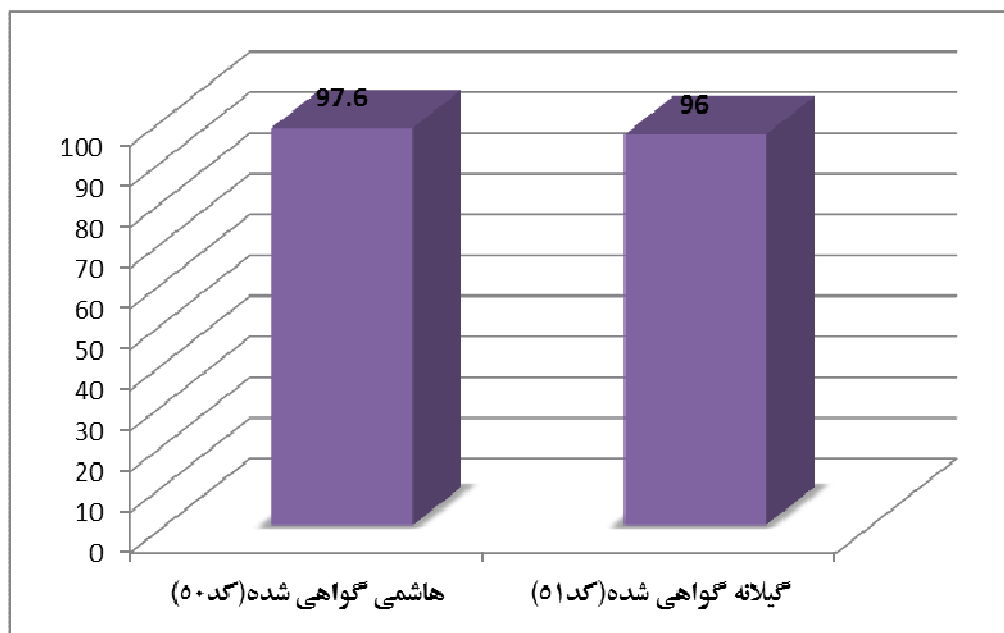
نمودار ۱۰: درصد قوه نامیه بذور برنج ارسال از استان گیلان (۵)



نمودار ۱۱: درصد خلوص بذور برنج (با الک ۸mm) ارسال از استان گیلان (۵)

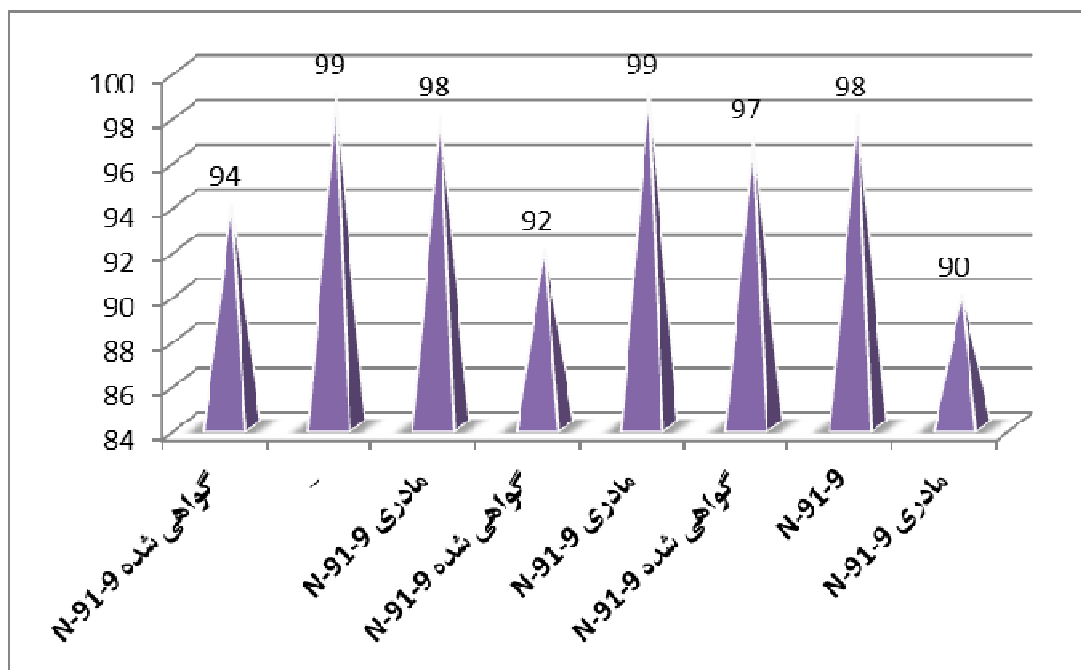


نمودار ۱۲: درصد خلوص بذور برنج (بدون الک) ارسالی از استان گیلان (۵)



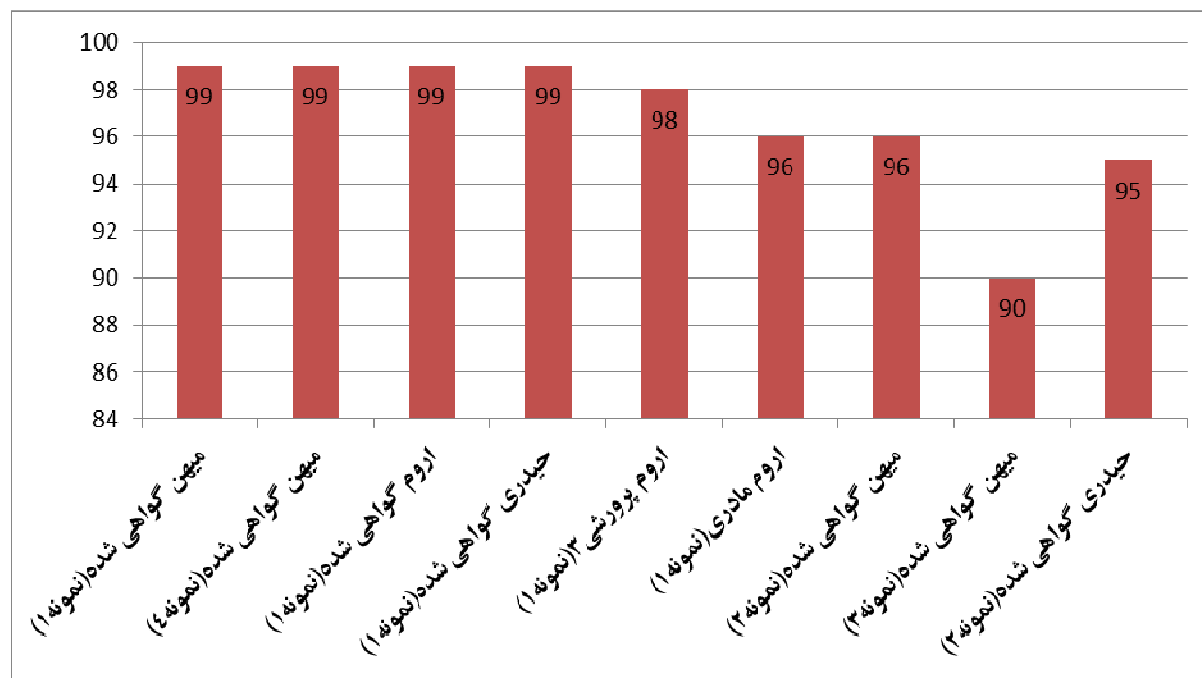
➤ استان مازندران

نمودار ۱۳: درصد قوه نامیه بذور گندم سنواتی ارسالی از استان مازندران

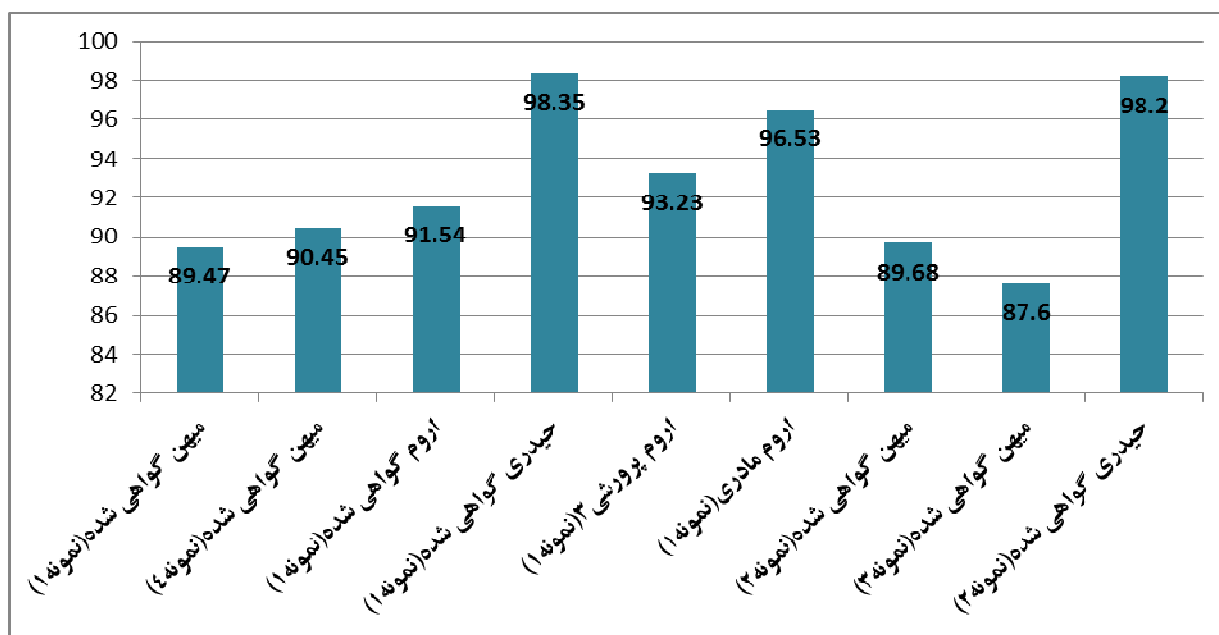


➤ استان مرکزی

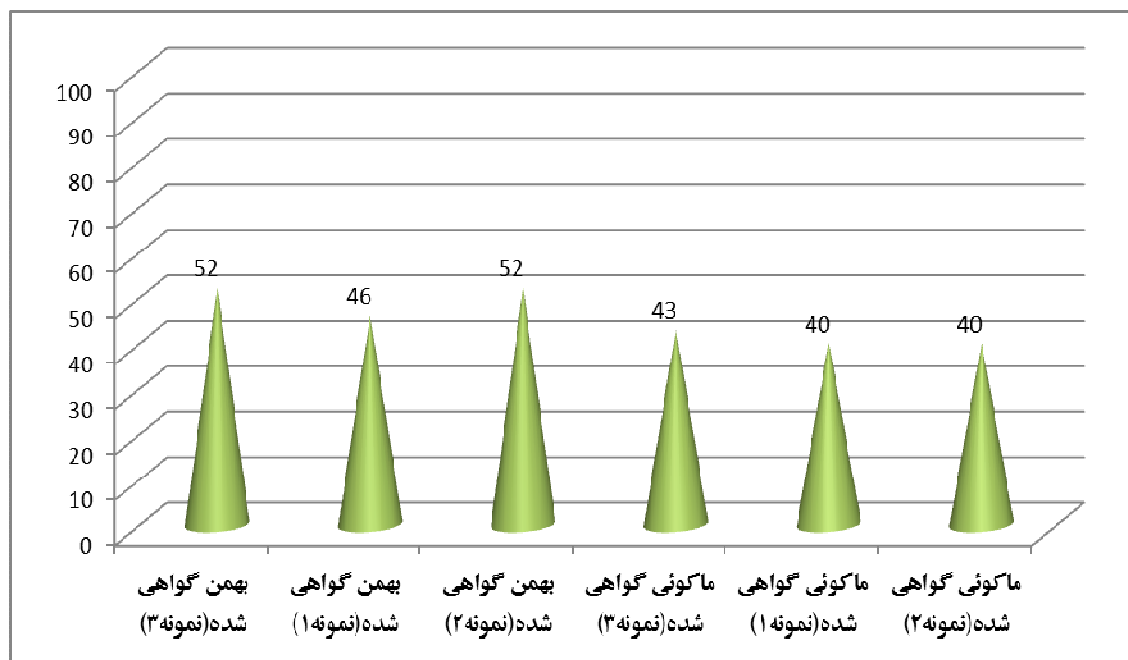
نمودار ۱۴: درصد قوه نامیه بذور گندم ارسالی از استان مرکزی



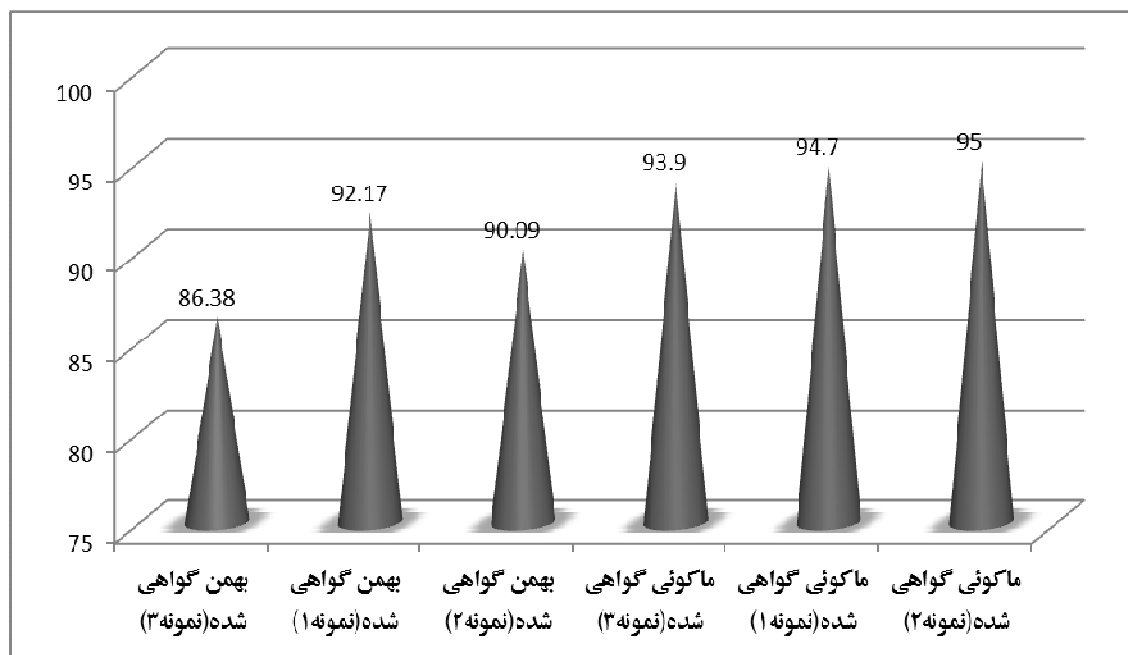
نمودار ۱۵: درصد خلوص بذور گندم ارسالی از استان مرکزی



نمودار ۱۶: درصد قوه نامیه بذور جو ارسالی از استان مرکزی

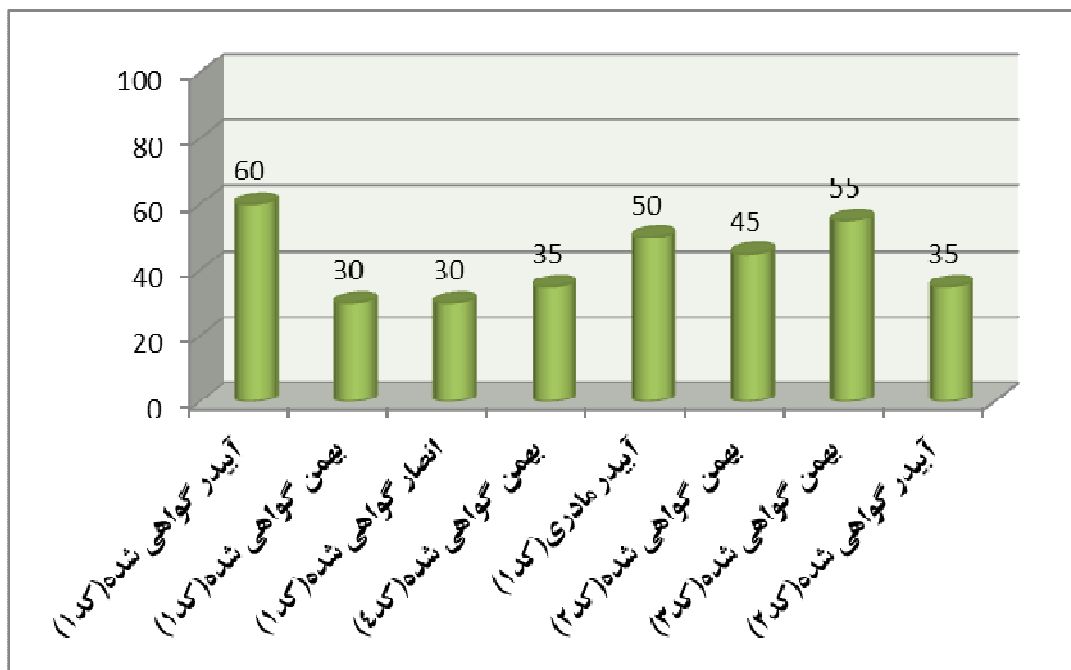


نمودار ۱۷: درصد خلوص بذور جو ارسالی از استان مرکزی

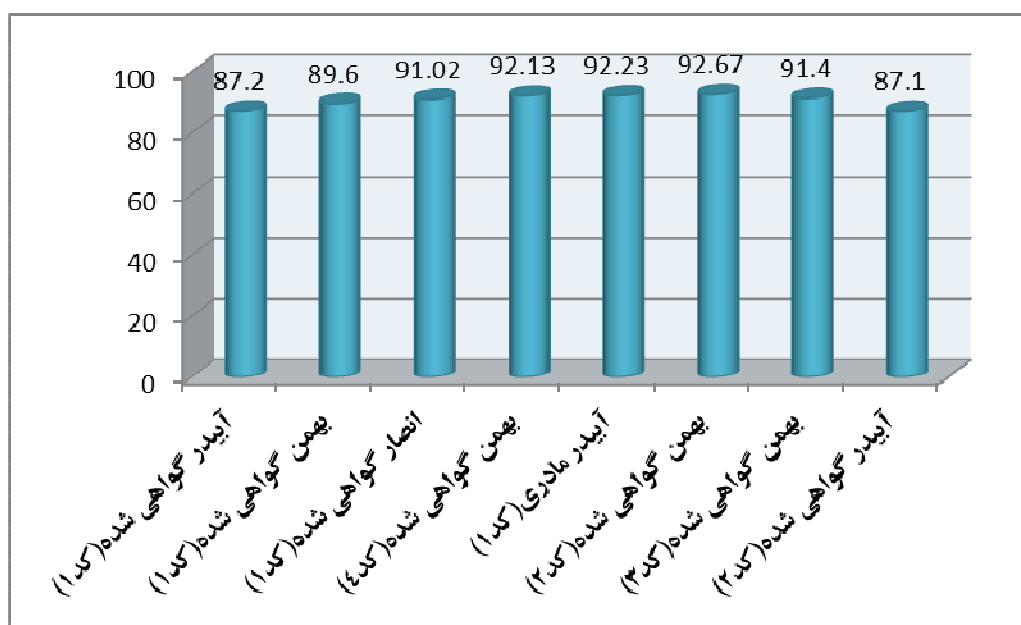


➤ استان چهارمحال و بختیاری

نمودار ۱۸: درصد قوه نامیه بذور جو ارسالی از استان چهارمحال و بختیاری (۳)

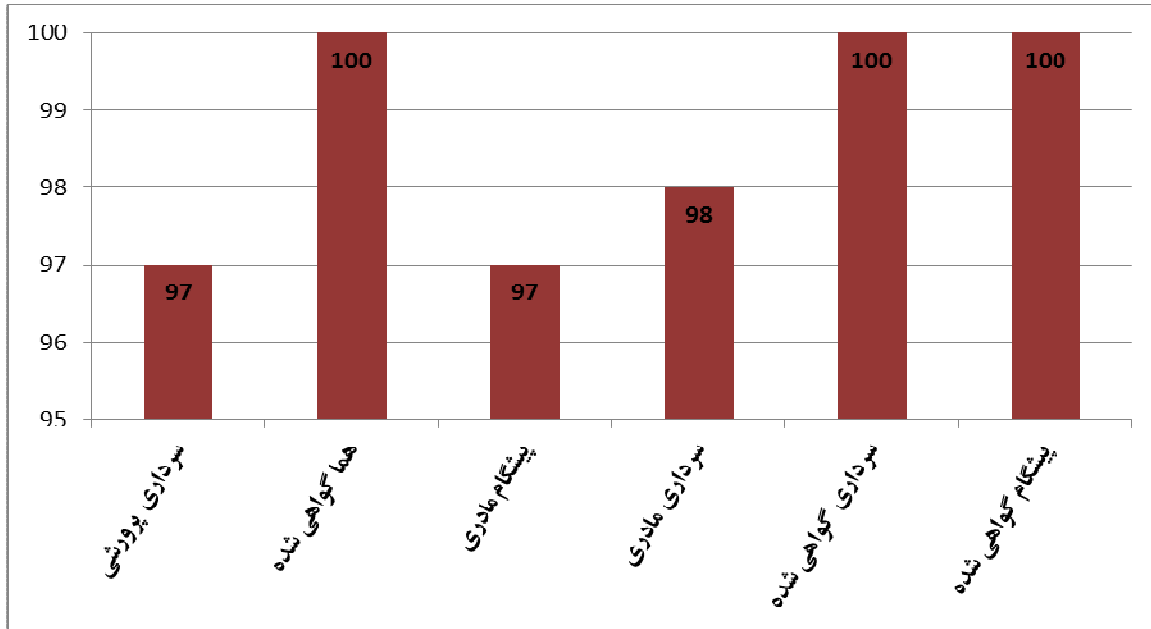


نمودار ۱۹: درصد خلوص بذور جو ارسالی از استان چهارمحال و بختیاری (۳)

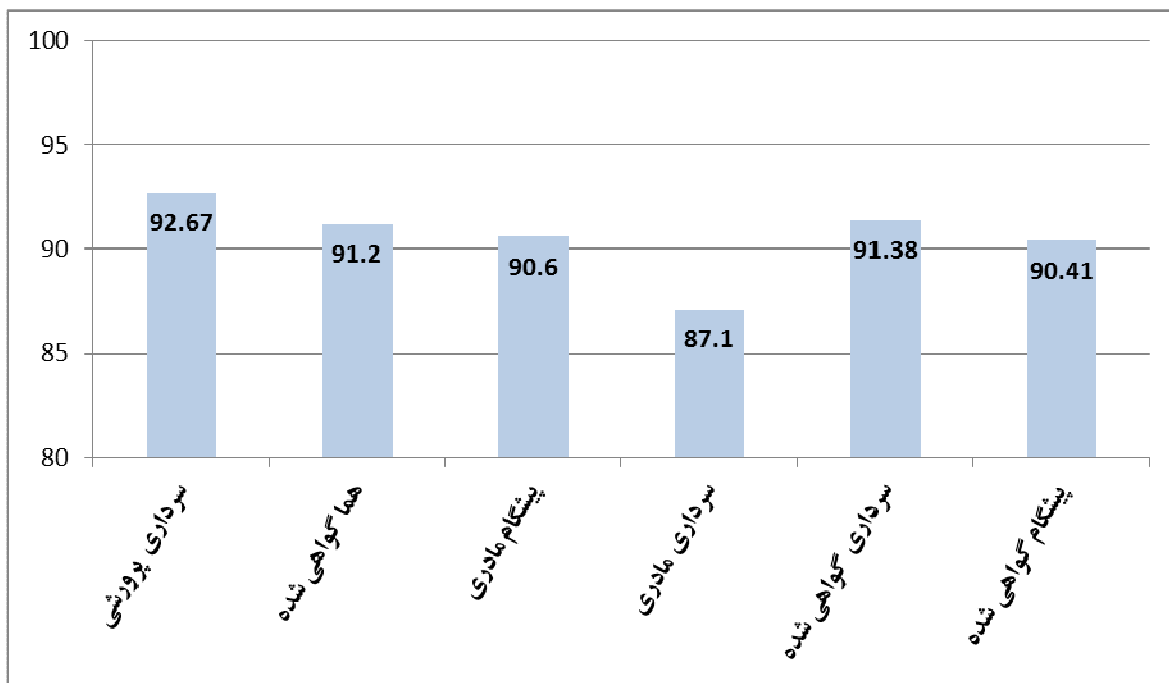


استان همدان

نمودار ۲۰: درصد قوه نامیه بذور گندم ارسالی از استان همدان



نمودار ۲۱: درصد خلوص بذور گندم ارسالی از استان همدان



بازدید از انبار و سیستم بوجاری استان خراسان جنوبی

در ماه جاری نماینده مرکز تحقیقات کاربردی نهاده های کشاورزی به همراه معاون محترم امور تولید بذر و نهال از مزارع تولیدی بذر ارزن و نیز سایت بوجاری بذور استان خراسان جنوبی (بیرجند) بازدید نموده و از بذور گندم و جو خریداری شده توسط این مدیریت، ۶ نمونه جهت آنالیز در آزمایشگاه مرکز تحقیقات نمونه برداری به عمل آمد.



واحد آنالیز خاک

در راستای تصمیمات متخذه توسط حوزه معاونت فنی و امور تولیدی در خصوص اجرای طرح الگویی تغذیه گیاهی توسط خدمات حمایتی کشاورزی شعبه استان تهران ، عملیات نمونه برداری خاک و آب از مزارع منتخب این استان توسط مرکز تحقیقات نهاده های کشاورزی کرج مطابق جدول ذیل انجام گردید.

ردیف	استان	نمونه		خاک		آب	
		تعداد نمونه	تعداد آیتم	تعداد نمونه	تعداد آیتم	تعداد نمونه	تعداد آیتم
۱	تهران	۴	۴۰	۲	۴		
مجموع نمونه های آنالیز شده		۴	۴۰	۲	۴		

پس از آماده سازی نمونه های خاک (خشک کردن در دمای محیط آزمایشگاه به مدت ۲۴ ساعت و عبور

دادن آن از الک ۲ میلی متری) آنالیز های زیر انجام گرفت:

- (۱) کربن آلی
- (۲) پتاسیم قابل جذب
- (۳) فسفر محلول
- (۴) آهن قابل جذب
- (۵) هدایت الکتریکی EC
- (۶) مقدار آهک
- (۷) روی قابل جذب
- (۸) Ph خاک
- (۹) ازت
- (۱۰) تعیین بافت خاک

آزمایشات هدایت الکتریکی و Ph بر روی نمونه های آب اندازه گیری شد.