

گزارش عملکرد

آبان ماه ۱۳۹۷

مرکز تحقیقات کاربردی نهاده های کشاورزی



۲..... واحد کنترل کیفیت کود

۹..... واحد کنترل کیفیت سم

۱۲..... واحد کنترل کیفیت بذر

واحد کنترل کیفیت کود

در آبان ماه سال ۱۳۹۷ تعداد ۲۶۵ نمونه (شامل ۱۶۵۴ آیتم آنالیزی) جهت آنالیز به آزمایشگاه تحویل داده شد که آمار تفکیک شده به شرح ذیل است:

- ۲۴۰ نمونه ارسالی از استانها مربوط به طرح بازرسی و کنترل انبارها و محموله ها
- ۱۲ نمونه از کودهای تکلیفی قراردادی با شرکت های تولید کننده
- ۷ نمونه از کودهای غیر تکلیفی ارسالی از استان ها
- ۶ نمونه ارسالی از شرکتهای خصوصی

مجموع وزنی محموله های کنترل کیفی شده آبانماه ۹۷: ۲۴۶۰۳ تن

مجموع ارزش ریالی محموله های کنترل کیفی شده آبان ماه ۹۷: ۴۱۸/۲۵۱/۰۰۰/۰۰۰ ریال

بیشترین ها و کمترین ها:

- کود سوپرفسفات تریپل با تعداد ۱۶۷ نمونه **بیشترین** نمونه دریافت شده می باشد.
- کود گوگرد آلی گرانوله با تعداد یک نمونه **کمترین** نمونه دریافت شده می باشد.
- استان قزوین و کردستان با ارسال ۲۲ نمونه **بیشترین** نمونه را ارسال نموده است.
- تعداد نمونه های **غیر قابل قبول** ۶ نمونه تعداد نمونه های **قابل قبول** ۲۵۳ نمونه
- نمونه های ارسالی: **حدود ۲/۴ درصد غیر قابل قبول / حدود ۹۷/۶ درصد قابل قبول**

مقدار وزنی کل محموله های کودی کنترل کیفی شده و معادل ارزش ریالی آنها

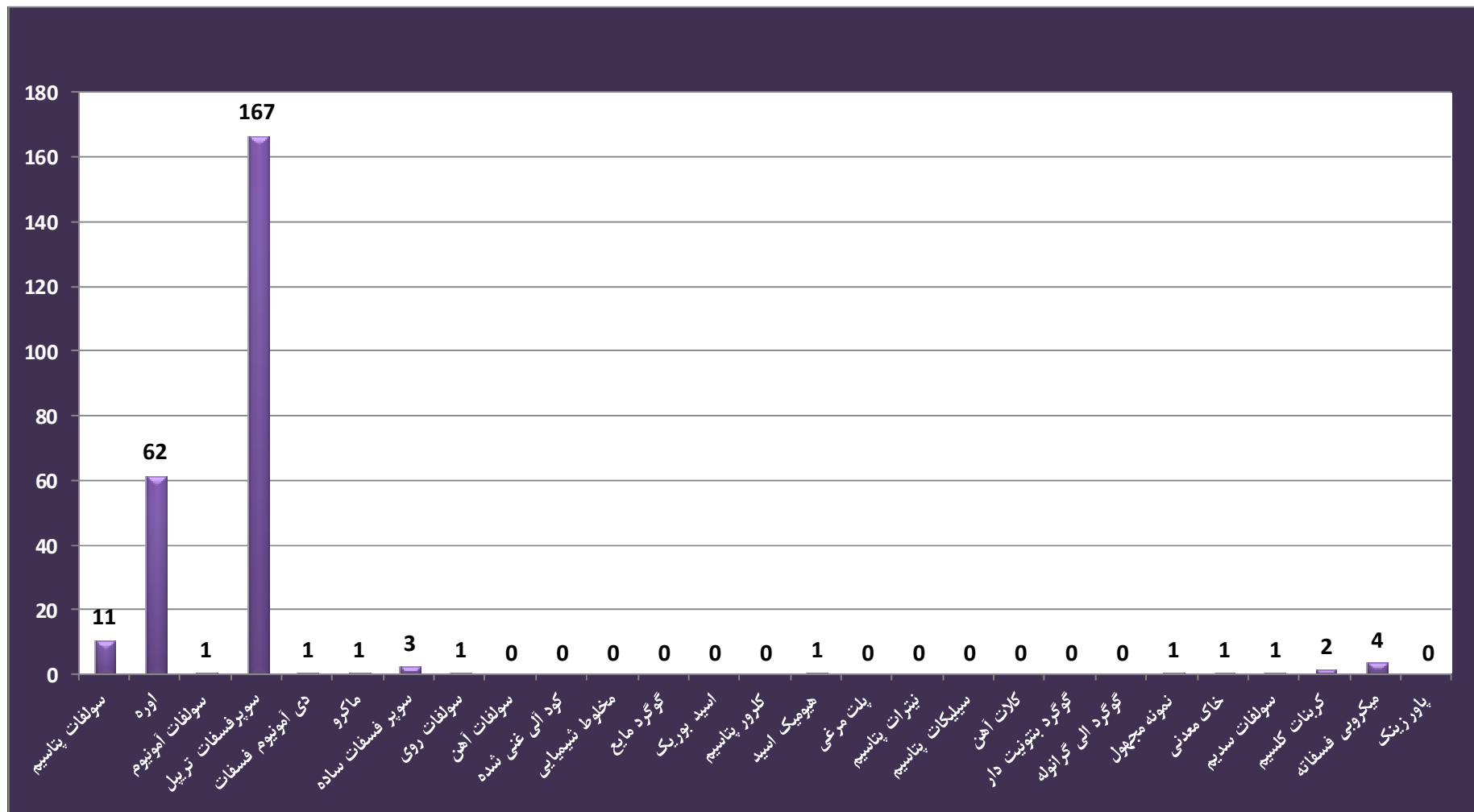
| ردیف | نام کود | جمع کل محموله |
|---------------------------|-------------------------------|-----------------------------|
| ۱ | سوپرفسفات تریپل | ۱۴۸۴۳ تن |
| ۲ | اوره | ۶۷۰۸ تن |
| ۳ | سولفات پتاسیم گرانوله و پودری | ۱۷۰۲ تن |
| ۴ | سایر | ۳۵۰ تن |
| جمع وزنی کل کودها | | ۲۴۶۰۳ تن |
| ارزش ریالی کل حدود | | ۴۱۸/۲۵۱/۰۰۰/۰۰۰ ریال |

به طور میانگین زمان تقریبی آنالیز هر نمونه کود ۳ روز کاری می باشد.

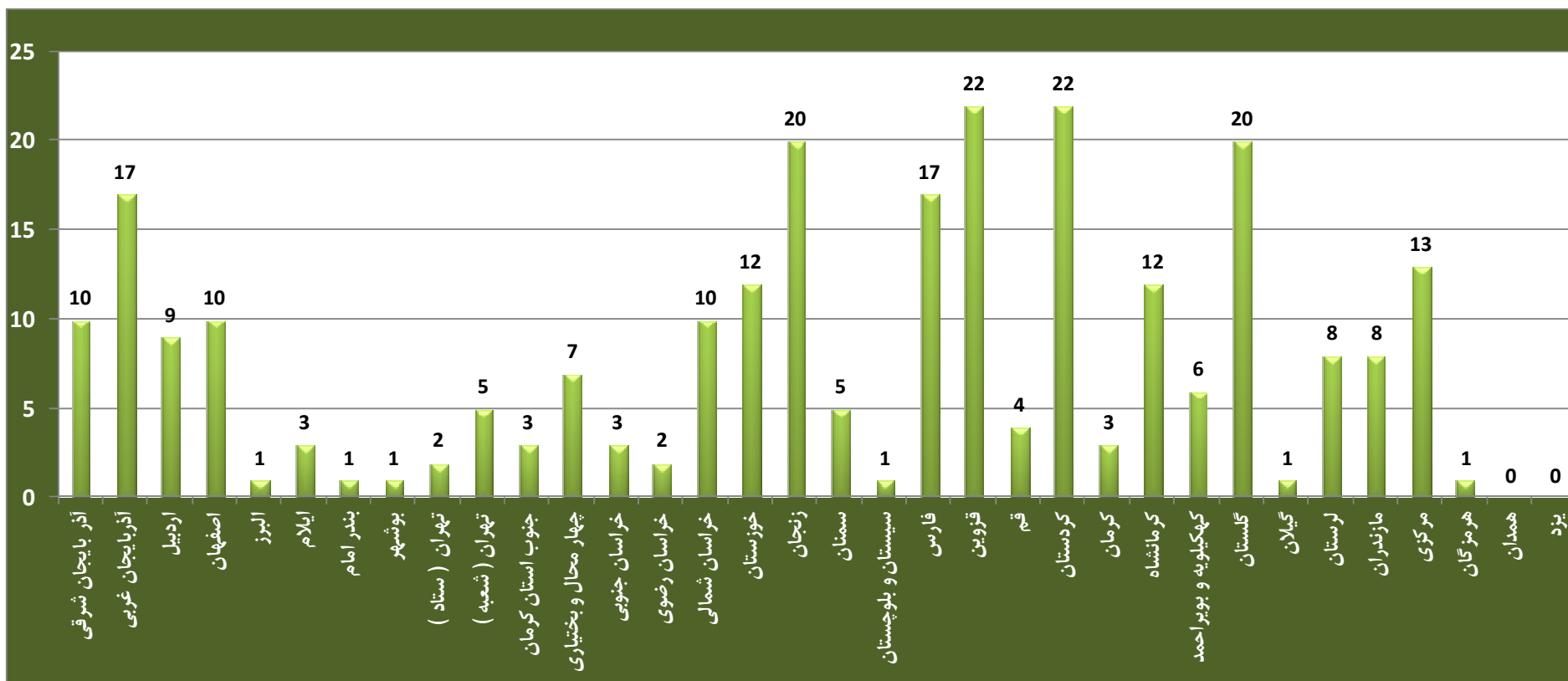
جدول مقایسه تعداد نمونه ارسالی آبان ماه ۹۶ و ۹۷

| ۹۶ | | ۹۷ | | نمونه ارسالی |
|-------------|-------------|-------------|-------------|-------------------|
| تعداد آیتم | تعداد نمونه | تعداد آیتم | تعداد نمونه | |
| ۳۶۸ | ۴۶ | ۸۸ | ۱۱ | سولفات پتاسیم |
| ۱۵۲ | ۳۸ | ۲۴۸ | ۶۲ | اوره |
| ۸۵ | ۱۷ | ۵ | ۱ | سولفات آمونیوم |
| ۱۱۲۷ | ۱۶۱ | ۱۱۶۹ | ۱۶۷ | سوپرفسفات تریپل |
| ۰ | ۰ | ۷ | ۱ | دی آمونیوم فسفات |
| ۹۱ | ۱۳ | ۷ | ۱ | ماکرو |
| ۵۰ | ۷ | ۱۴ | ۲ | نمونه ارسالی |
| ۵۳ | ۱۰ | ۲۰ | ۶ | نمونه شرکت خصوصی |
| ۶۳ | ۹ | ۲۱ | ۳ | سوپر فسفات ساده |
| ۰ | ۰ | ۷ | ۱ | سولفات روی |
| ۰ | ۰ | ۰ | ۰ | سولفات آهن |
| ۰ | ۰ | ۰ | ۰ | کود آلی غنی شده |
| ۷ | ۱ | ۰ | ۰ | مخلوط شیمیایی |
| ۰ | ۰ | ۰ | ۰ | گوگرد مایع |
| ۰ | ۰ | ۰ | ۰ | اسید بوریک |
| ۰ | ۰ | ۰ | ۰ | کلرور پتاسیم |
| ۰ | ۰ | ۶ | ۱ | هیومیک اسید |
| ۱۲ | ۱ | ۰ | ۰ | پلت مرغی |
| ۰ | ۰ | ۰ | ۰ | نیترات پتاسیم |
| ۰ | ۰ | ۰ | ۰ | سیلیکات پتاسیم |
| ۰ | ۰ | ۰ | ۰ | کلات آهن |
| ۰ | ۰ | ۰ | ۰ | گوگرد بنتونیت دار |
| ۶۴ | ۸ | ۰ | ۰ | گوگرد الی گرانوله |
| ۰ | ۰ | ۶ | ۱ | نمونه مجهول |
| ۰ | ۰ | ۵ | ۱ | خاک معدنی |
| ۰ | ۰ | ۱۵ | ۱ | سولفات سدیم |
| ۰ | ۰ | ۱۲ | ۲ | کربنات کلسیم |
| ۰ | ۰ | ۲۴ | ۴ | میکروبی فسفات |
| ۴ | ۱ | ۰ | ۰ | پاور زینک |
| ۲۰۷۶ | ۳۱۲ | ۱۶۵۴ | ۲۶۵ | مجموع |

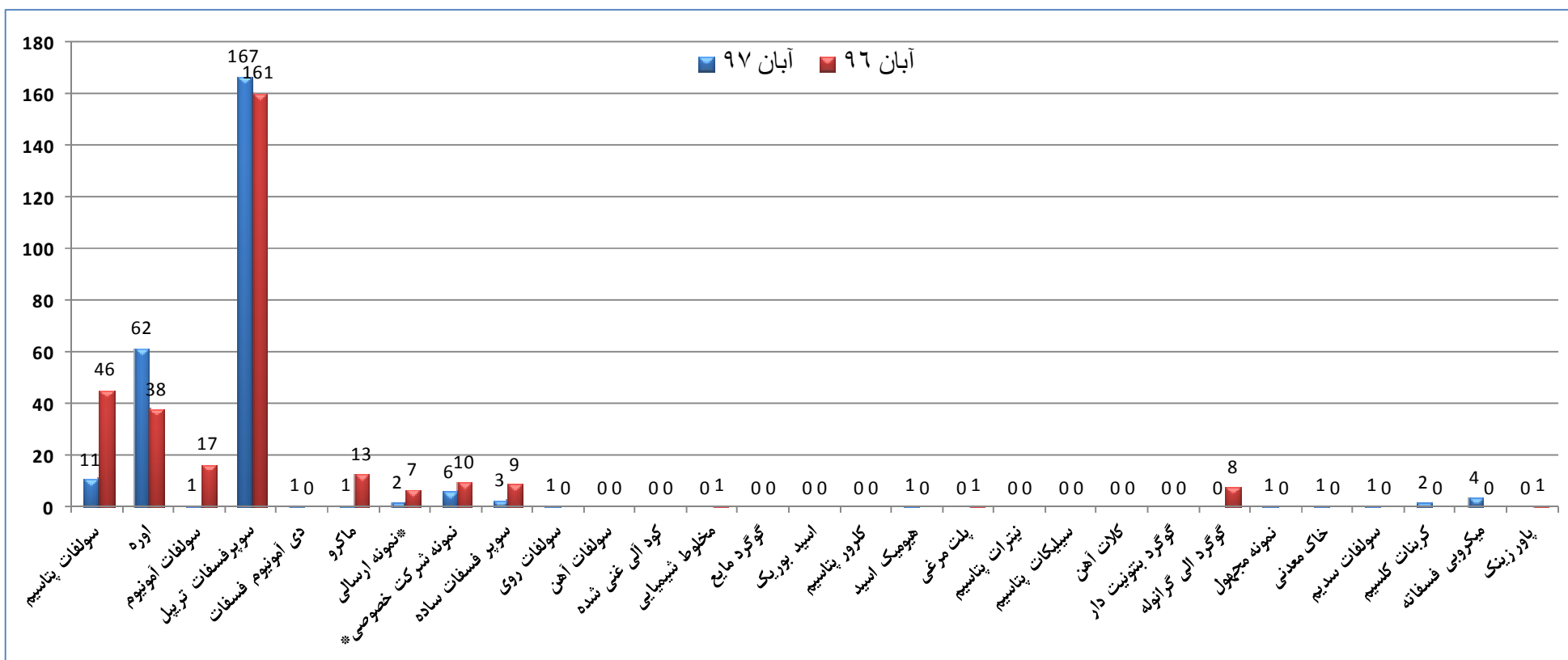
تفکیک نمونه های ارسال شده براساس نوع کود آبان ماه سال ۱۳۹۷



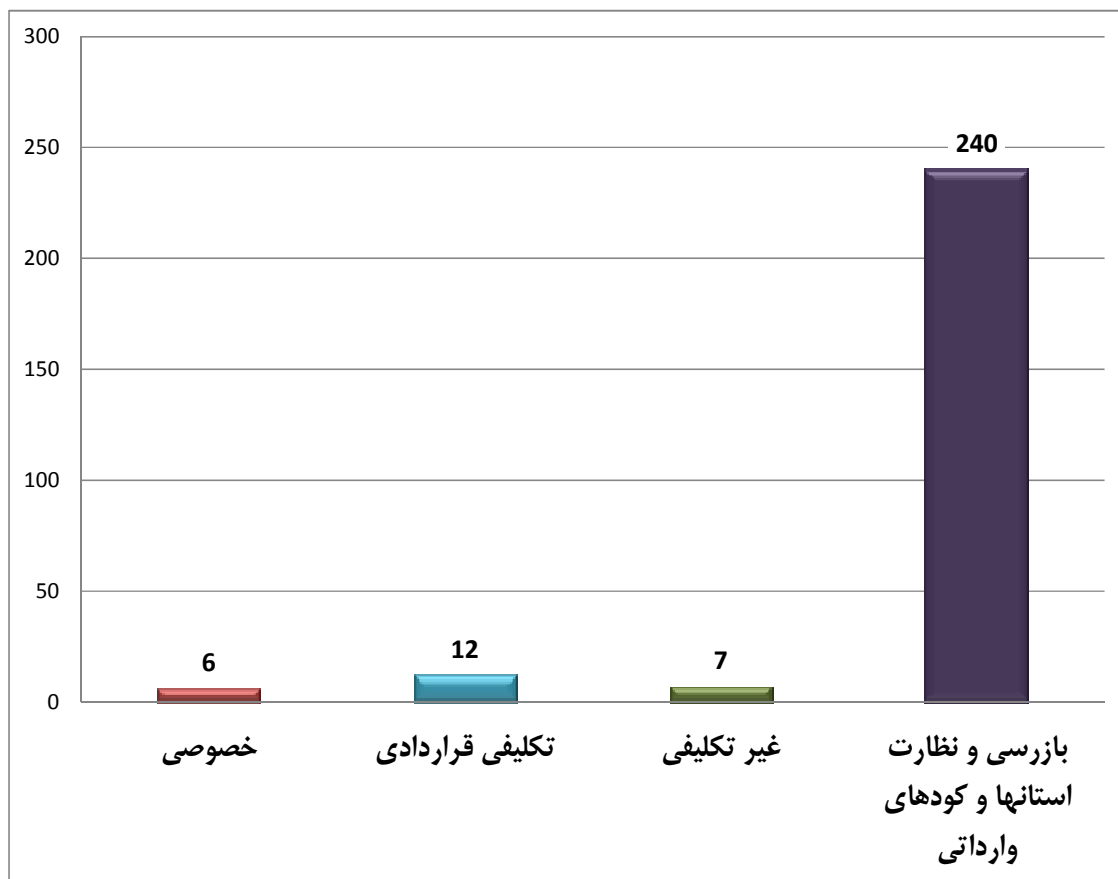
تفکیک نمونه ها براساس استان ارسال کننده آبان ماه سال ۱۳۹۷



نمودار مقایسه ای تعداد نمونه های ارسالی براساس نوع نمونه کود آبانماه ۹۶ و ۹۷



تفکیک نمونه های ارسال شده براساس نوع ارسال و دستورالعمل در آبان ماه ۱۳۹۷



واحد کنترل کیفیت سموم

واحد کنترل کیفیت سموم مرکز تحقیقات در آبان ماه سالجاری، تعداد ۴۲ قلم سم معادل ۲۹۰ آیتم مورد آنالیز قراردادده است .

به طور میانگین زمان تقریبی آنالیز هر سم ۱۶/۵ روز و برای سم پادان گرانوله این میانگین زمانی ۳/۵ روز می باشد

نمونه های ارسالی از مجتمع آبیگ (نمونه های تولیدی):

تعیین تکلیف محصولات تولیدی مجتمع آبیگ در این مرکز به شرح جدول ذیل انجام شده است .

| ردیف | نام سم | فرمولاسیون | مشخصات | موجودی |
|------|--------|------------|-------------|--------|
| ۱ | پادان | ۴%GR | پارت ۵-بج ۱ | ۲۰تن |
| ۲ | پادان | ۴%GR | پارت ۵-بج ۲ | ۲۰تن |
| ۳ | پادان | ۴%GR | پارت ۵-بج ۳ | ۲۰تن |
| ۴ | پادان | ۴%GR | پارت ۶-بج ۱ | ۲۰تن |
| ۵ | پادان | ۴%GR | پارت ۶-بج ۲ | ۲۰تن |
| ۶ | پادان | ۴%GR | پارت ۶-بج ۳ | ۲۰تن |

ارزش ریالی نمونه های آزمایش شده توسط این مرکز در خصوص نمونه های ارسالی مجتمع آبیگ به شرح ذیل می باشد:

ارزش نهایی مقادیر آنالیز شده حدود ۸,۴۰۰,۰۰۰,۰۰۰ ریال بر آورد می گردد.

تعیین تکلیف نمونه های تاریخ منقضی موجود در انبارهای مجتمع شیمیایی آبیگ:

با به عنایت نامه ارسالی از مدیریت فنی و بهبود کیفیت کود و مواد دفع آفات گیاهی مبنی بر تعیین تکلیف ۲۲۸ قلم سموم سنواتی ، این مدیریت اقدام به اعزام کارشناس نمود که تاکنون ۵۲ مورد نمونه برداری انجام گردیده و تعداد ۲۶ نمونه سم آنالیز و آماده گزارش می باشد.

ارسال ۹ نمونه سم از سوی سازمان حفظ نباتات :

تعداد ۹ نمونه سم از سازمان حفظ نباتات متعلق به بخش خصوصی به این آزمایشگاه (به عنوان آزمایشگاه همکار سازمان) ارسال و نتایج به آن سازمان اعلام گردید .

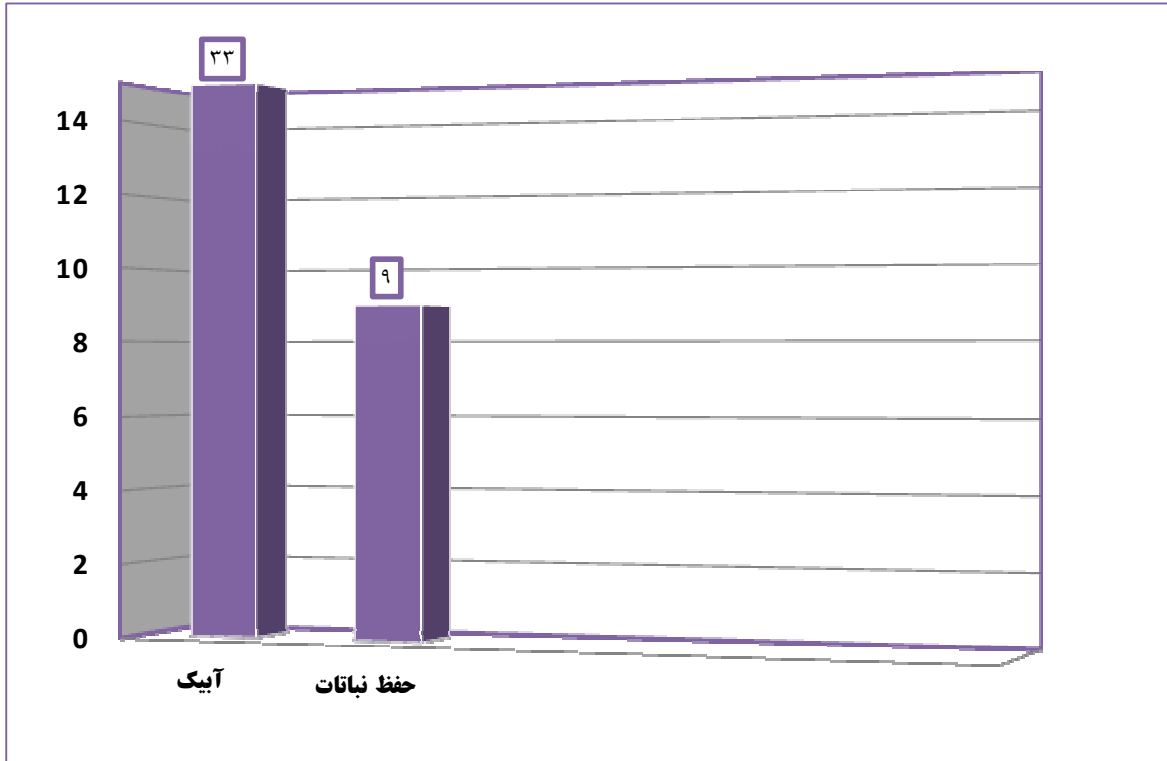
جدول مقایسه ای نمونه های قابل قبول و غیر قابل قبول

| ردیف | نوع نمونه | تعداد کل نمونه های ارسالی | نمونه های قابل قبول | نمونه های غیر قابل قبول |
|------|---------------|---------------------------|---------------------|-------------------------|
| ۱ | فن والریت | ۱ | - | - |
| ۲ | پیریدابن | ۲ | - | - |
| ۳ | پرمترین | ۱ | - | - |
| ۴ | گلیفوزیت | ۱ | - | - |
| ۵ | پرتیلاکالر | ۱ | - | - |
| ۶ | سایپرمترین | ۱ | - | - |
| ۷ | برودیفاکوم | ۲ | - | - |
| ۸ | پادان | ۷ | ۷ | - |
| ۹ | تاپ استار | ۳ | - | ۳ |
| ۱۰ | اتیون | ۲ | - | ۲ |
| ۱۱ | ایوکسینیل | ۱ | - | ۱ |
| ۱۲ | پی متروزین | ۸ | - | ۸ |
| ۱۳ | تیابندازول | ۱۲ | - | ۱۲ |
| | جمع کل | ۴۲ | ۷ | ۲۶ |

توضیح :

اختلاف تعداد نمونه های تعیین تکلیف شده با تعداد کل نمونه های آنالیز شده مربوط به نمونه های ارسالی شرکت های خصوصی (نتایج قابل قبول و غیر قابل قبول اعلام نمی شود) است .

نمودار - نمونه های آنالیز شده به تفکیک (آبان ماه ۹۷)



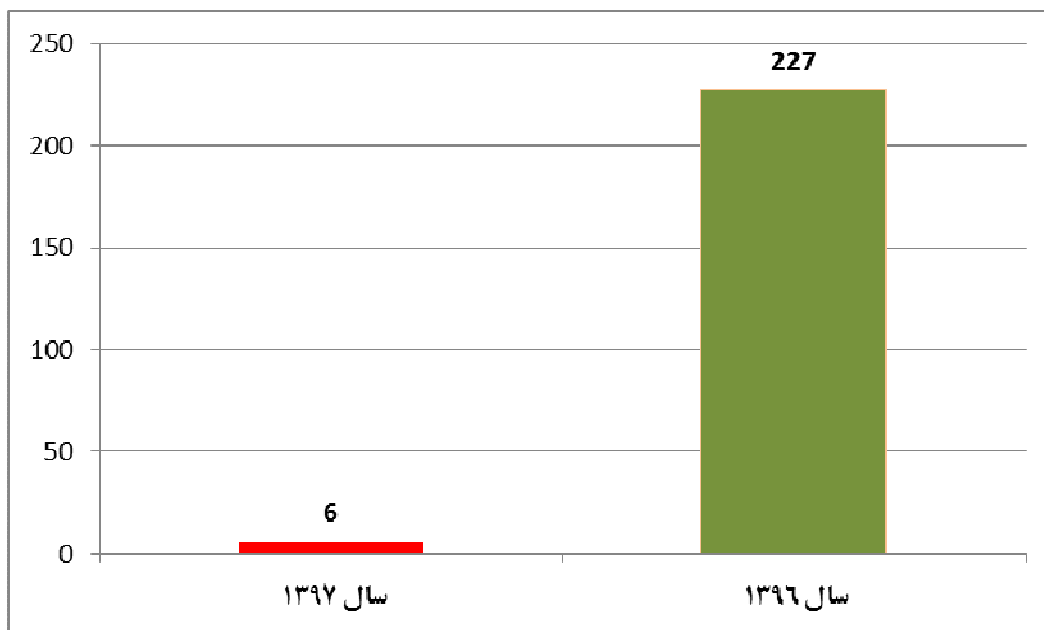
واحد کنترل کیفیت بذر

واحد کنترل کیفیت بذر طی آبان ماه سالجاری (۱۳۹۷) ، تعداد ۶ نمونه بذر گندم و جو را در آزمون های کنترل کیفی بذر معادل ۵۴ آیتم مربوط به استان خراسان جنوبی را مورد آنالیز قرار داده است.

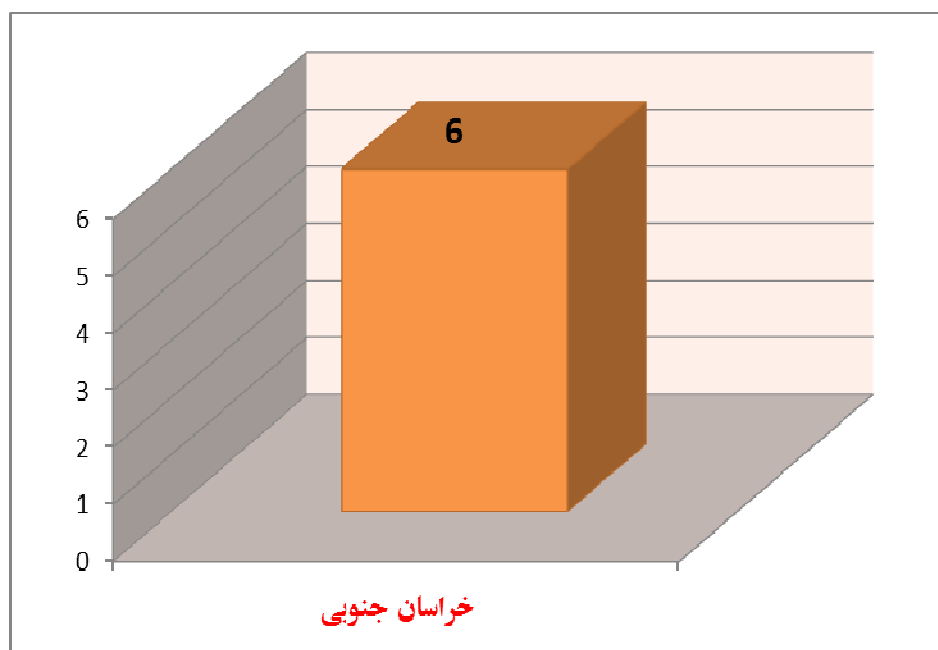
تعداد نمونه های مورد آنالیز در آبان ماه سال گذشته (۱۳۹۶) برابر ۲۲۷ نمونه از بذور گندم و جو ، معادل ۲۰۴۳ آیتم بوده است. علت این کاهش تغییر در سیاست های وزارت جهاد کشاورزی مبنی بر واگذاری تامین این نهاده به بخش خصوصی می باشد.

از ابتدای سال تاکنون (پایان آبان ماه ۱۳۹۷) مجموعاً تعداد ۳۲۳ نمونه بذر گندم ، جو و برنج در طبقات مختلف بذری جهت آنالیز به این مدیریت ارسال گردیده است که نتایج تمامی نمونه های ارسالی به معاونت محترم فنی و امور تولیدی و شعب مربوطه اعلام گردیده است .

نمودار ۱: مقایسه تعداد نمونه های آنالیز شده در آبان ماه



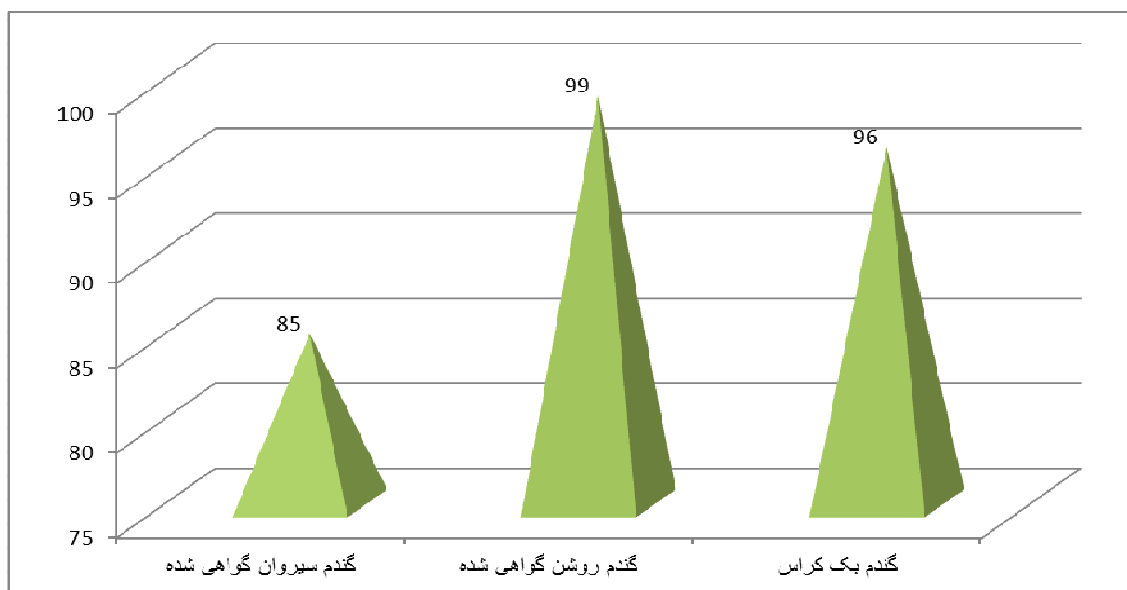
نمودار ۲: تعداد نمونه آنالیز شده در آبان ماه به تفکیک استان



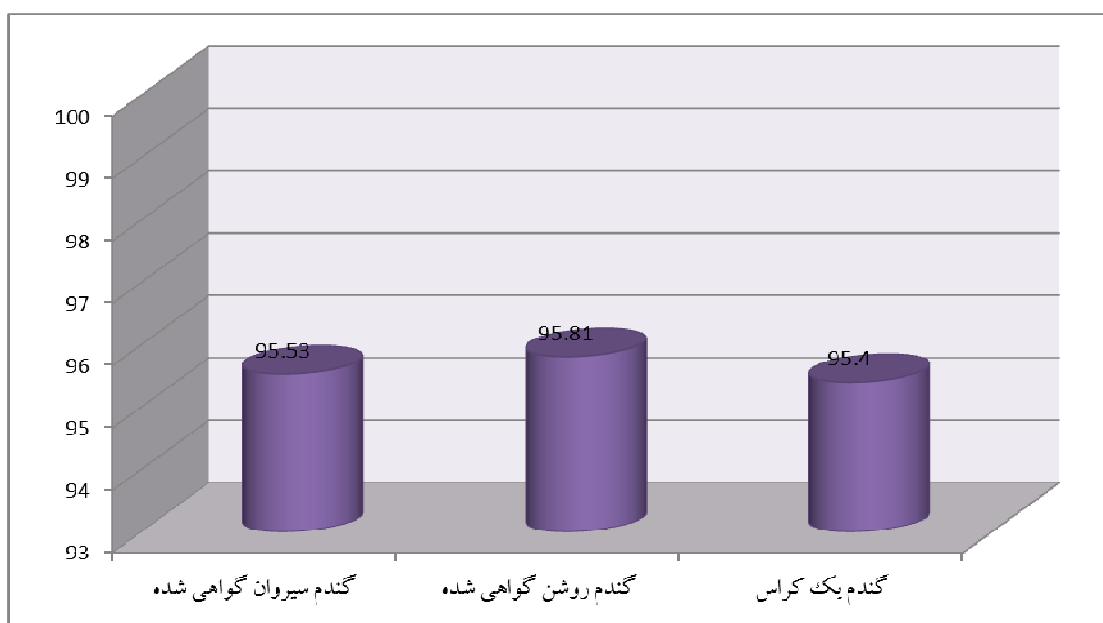
نتایج بذور آنالیز شده طی آبان ماه سال ۱۳۹۷

استان خراسان جنوبی

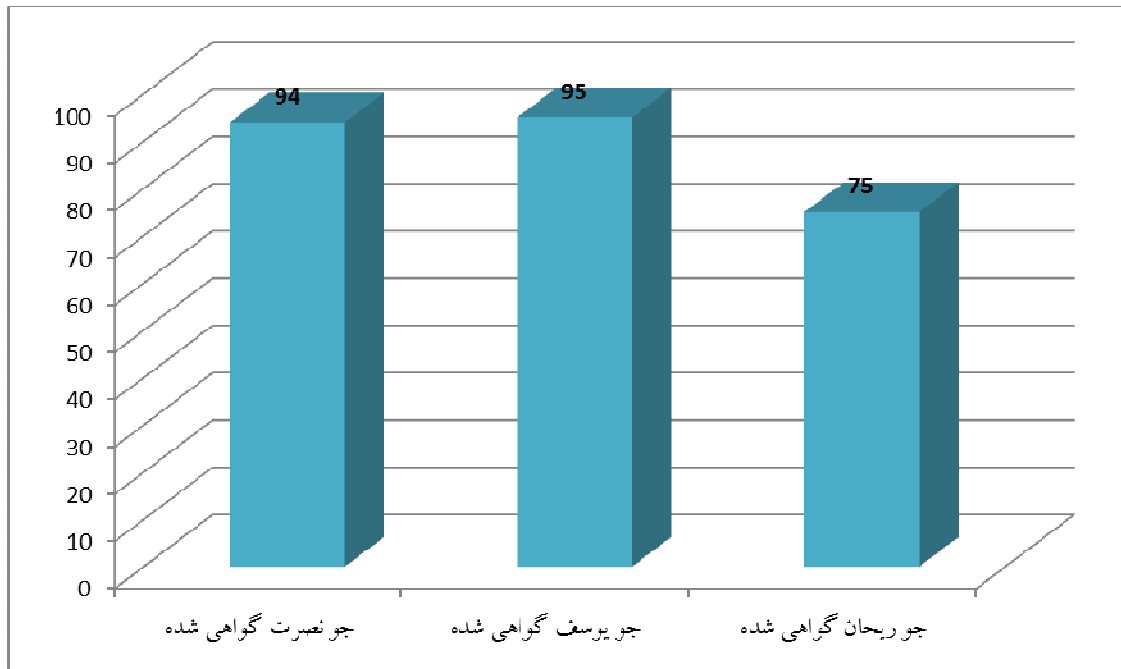
نمودار ۳: درصد قوه نامیه بذور گندم استان خراسان جنوبی



نمودار ۴: درصد خلوص فیزیکی بذور گندم استان خراسان جنوبی



نمودار ۵: درصد قوه نامیه بذور جو استان خراسان جنوبی



نمودار ۶: درصد خلوص فیزیکی بذور جو استان خراسان جنوبی

