

# گزارش عملکرد

آبان ماه ۱۳۹۶

## مرکز تحقیقات کاربردی نهاده های کشاورزی



- ۲..... واحد کنترل کیفیت کود
- ۹..... واحد کنترل کیفیت بذر
- ۱۶..... واحد کنترل کیفیت سم
- ۱۹..... واحد آنالیز خاک و آب

## واحد کنترل کیفیت کود

در آبان ماه سال ۱۳۹۶ تعداد ۳۱۲ نمونه (شامل ۲۰۷۶ آیتم آنالیزی) جهت آنالیز به

آزمایشگاه تحویل داده شد که آمار تفکیک شده آن به شرح ذیل است:

- ۲۳۸ نمونه ارسالی از استانها مربوط به طرح بازرسی و کنترل انبارها و محموله ها
- ۲۴ نمونه از کودهای تکلیفی قراردادی با شرکت های تولید کننده جهت اعلام نتیجه پارت
- ۴۰ نمونه از کودهای غیر تکلیفی ارسالی از استان ها جهت اعلام نتیجه پارت
- ۱۰ نمونه ارسالی از شرکتهای خصوصی

مجموع وزنی محموله های کنترل کیفی شده آبان ۹۶: ۲۲۶۶۳ تن

مجموع ارزش ریالی محموله های کنترل کیفی شده آبان ۹۶: ۳۸۵/۲۷۱/۰۰۰/۰۰۰ ریال

### بیشترین ها و کمترین ها:

- کود سوپرفسفات تریپل با تعداد ۱۶۱ نمونه **بیشترین** نمونه دریافت شده می باشد.
- مخلوط شیمیایی و کود پلت مرغی و کود روی بذرمال هر کدام با **یک نمونه کمترین** نمونه دریافت شده می باشد.
- استان گلستان با ارسال ۳۰ نمونه **بیشترین** نمونه را ارسال نموده است.
- تعداد نمونه های **غیر قابل قبول** ۲ نمونه تعداد نمونه های **قابل قبول** ۳۱۰ نمونه
- نمونه های ارسالی: حدود ۰/۵ درصد غیر قابل قبول / حدود ۹۹/۵ درصد قابل قبول

با توجه به تعداد نمونه های آنالیز شده در آبان ماه ۹۶: (۳۱۲ نمونه و ۲۰۷۶ آیتم) میانگین مدت زمان صرف شده برای انجام آنالیز هر نمونه تا ارسال نتیجه **۳/۶ روز کاری** می باشد.

## مقدار وزنی کل محموله های کودی کنترل کیفی شده و معادل ارزش ریالی آنها

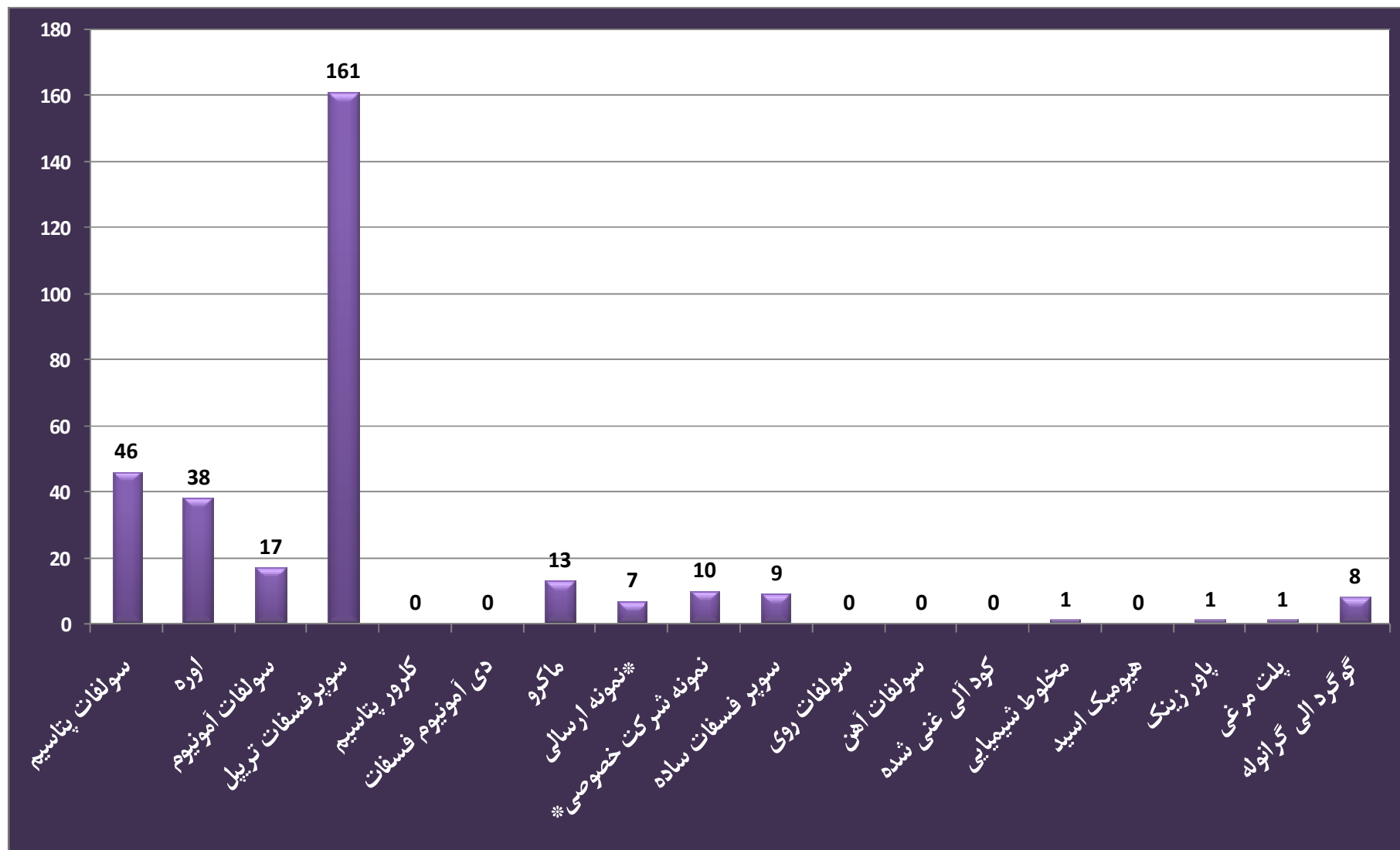
ردیف	نام کود	جمع کل محموله
۱	سوپرفسفات تریپل	۷۵۸۸ تن
۲	اوره	۵۸۰۰ تن
۳	سولفات پتاسیم گرانوله	۴۹۰۰ تن
۴	سولفات پتاسیم پودری	۱۶۰۰ تن
۵	سولفات آمونیوم	۲۲۵ تن
۷	ماکرو کامل	۳۰۰ تن
۸	سوپرفسفات ساده	۲۰۰۰ تن
۹	کودآلی - مخلوط شیمیایی و سایر	۲۵۰ تن
<b>جمع وزنی کل کودها</b>		<b>۲۲۶۶۳ تن</b>
<b>ارزش ریالی کل حدود</b>		<b>ریال ۳۸۵/۲۷۱/۰۰۰/۰۰۰</b>

### جدول مقایسه تعداد نمونه ارسالی آبان ماه ۹۵ و ۹۶

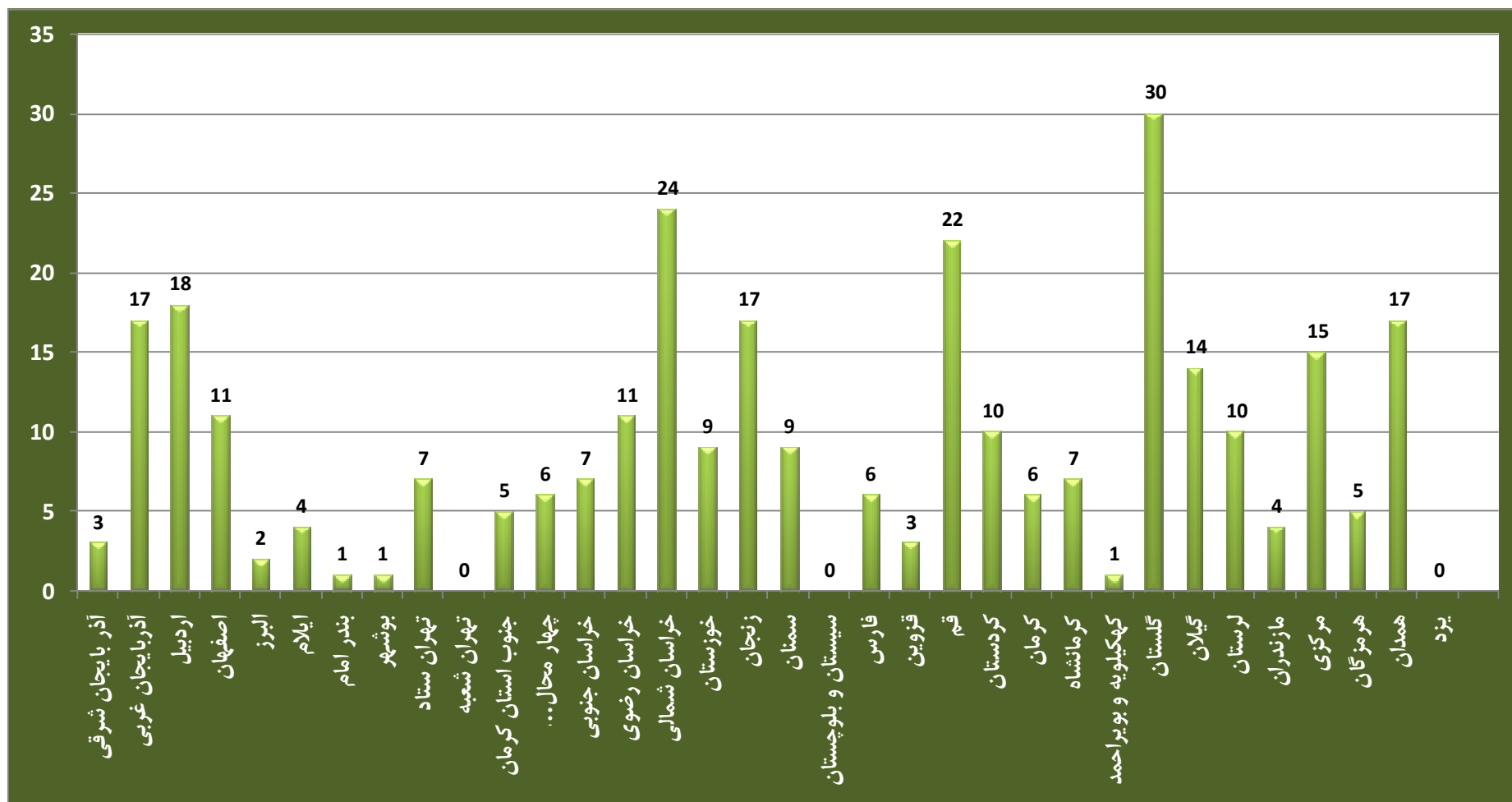
سال ۹۵		سال ۹۶		نمونه ارسالی
تعداد آیتم	تعداد نمونه	تعداد آیتم	تعداد نمونه	
۲۸۰	۳۵	۳۶۸	۴۶	سولفات پتاسیم
۲۰۴	۳۴	۱۵۲	۳۸	اوره
۱۰	۲	۸۵	۱۷	سولفات آمونیوم
۷۷	۱۱	۱۱۲۷	۱۶۱	سوپرفسفات تریپل
۵	۱	۰	۰	کلرور پتاسیم
۲۸	۴	۰	۰	دی آمونیوم فسفات
۷	۱	۹۱	۱۳	ماکرو
۱۲	۲	۵۰	۷	نمونه ارسالی ( کد دار )
۷۸	۲۴	۵۳	۱۰	نمونه شرکت خصوصی
۰	۰	۶۳	۹	سوپر فسفات ساده
۸	۱	۰	۰	سولفات روی
۲۱	۳	۰	۰	سولفات آهن
۰	۰	۰	۰	کود آلی غنی شده
۰	۰	۷	۱	مخلوط شیمیایی
۰	۰	۰	۰	هیومیک اسید
۰	۰	۴	۱	پاور زینک
۰	۰	۱۲	۱	پلت مرغی
۱۲	۲	۶۴	۸	گوگرد الی گرانوله
۷۴۲	۱۲۰	۲۰۷۶	۳۱۲	مجموع

مقایسه تعداد نمونه های آزمایش شده در آبان ماه ۹۵ و ۹۶  
**افزایش چشمگیر ارسال تعداد نمونه ها را نشان می دهد .**

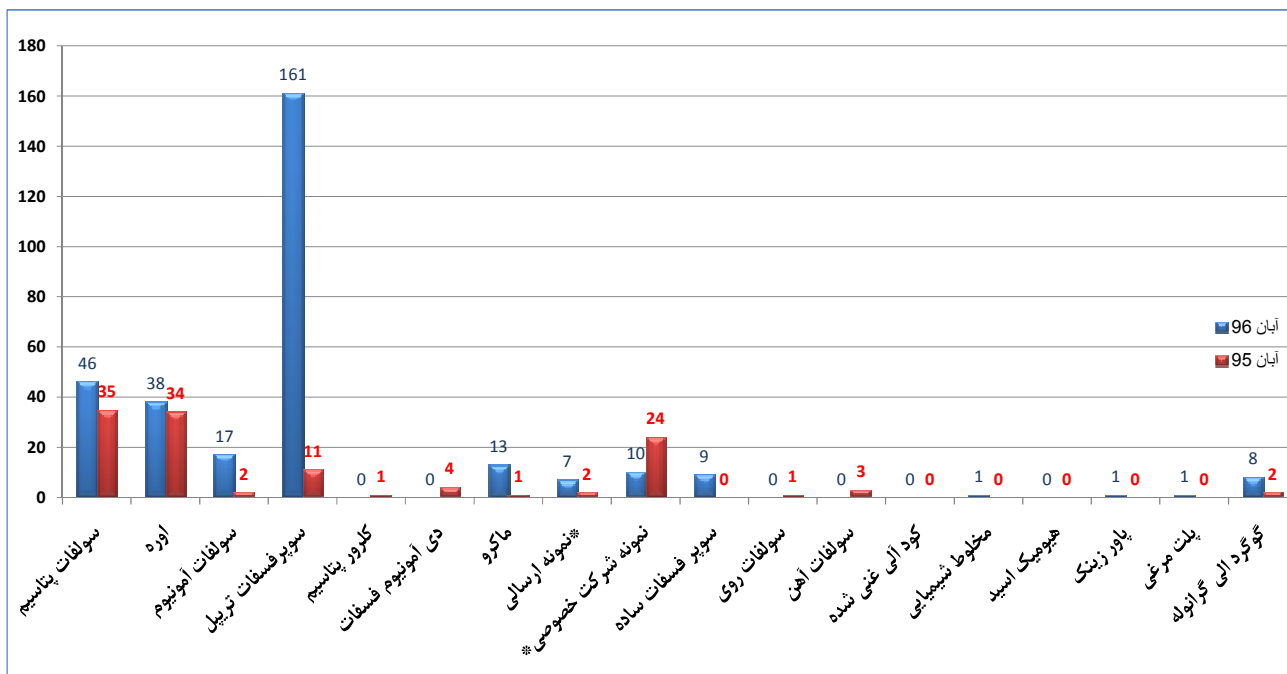
### تفکیک نمونه های ارسال شده براساس نوع کود آبان ماه سال ۱۳۹۶



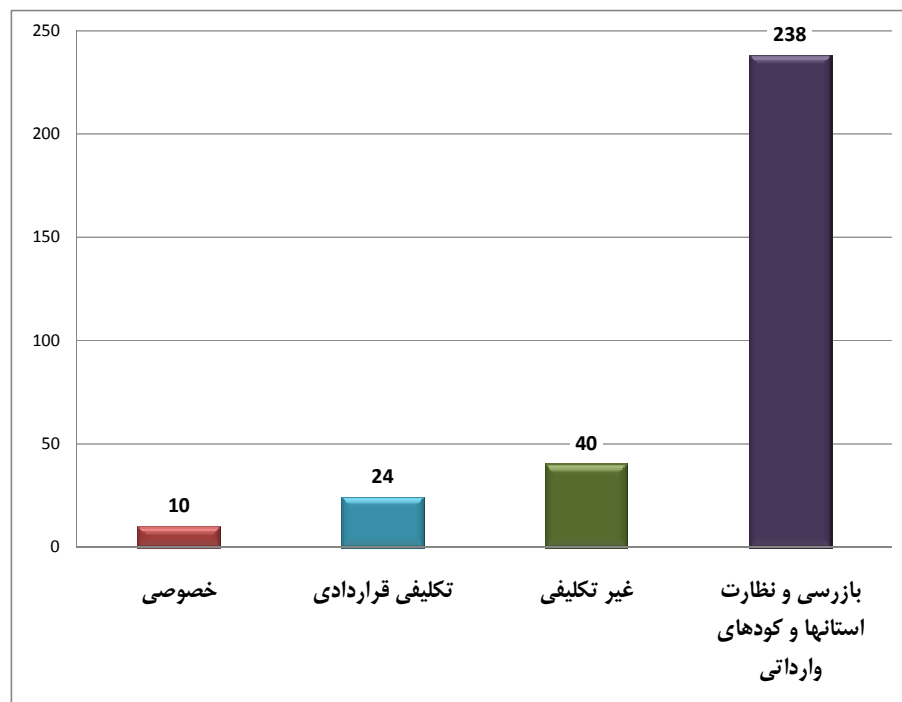
## تفکیک نمونه‌ها بر اساس استان ارسال‌کننده آبان ماه سال ۱۳۹۶



## تفکیک نمونه های ارسال شده بر اساس نوع کود مقایسه بین آبان ماه سال ۱۳۹۵ و ۱۳۹۶



## تفکیک نمونه های ارسال شده براساس نوع ارسال و دستورالعمل در آبان ماه سال ۹۶





## واحد کنترل کیفیت بذر

واحد کنترل کیفیت بذر مرکز طی آبان ماه سال جاری ( ۱۳۹۶ )، تعداد ۲۲۷ نمونه بذر گندم ( قبل و بعد از فرآوری ) را در آزمون های کنترل کیفی بذر معادل ۱۵۸۹ آیتم مربوط به استانهای کردستان ، آذربایجان شرقی و ایلام مورد آنالیز قرار داده است.

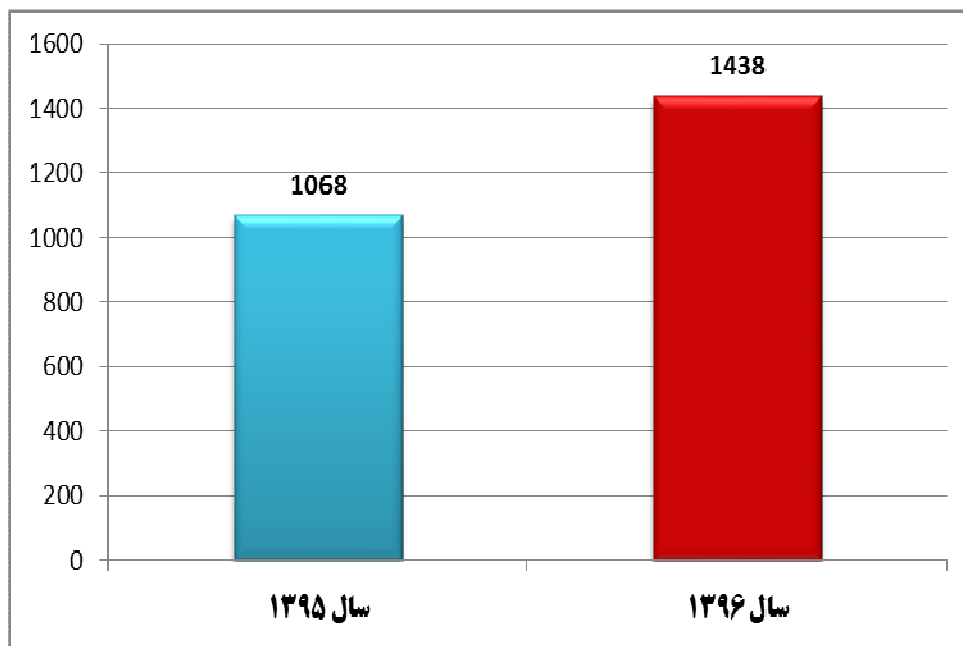
( تعداد نمونه های مورد آنالیز در آبان ماه سال گذشته ( ۱۳۹۵ ) برابر ۲۰۱ نمونه از بذور گندم و جو ، معادل ۱۴۰۷ آیتم بوده است )

فعالیت آزمایشگاه کنترل کیفی بذر در آبان ماه سال جاری در راستای طرح پایش پیمانکاران و آنالیز بذور خریداری شده و فرآوری شده توسط شعب شرکت خدمات حمایتی ادامه پیدا کرد و تا پایان آبان ماه سال ۱۳۹۶ مجموعاً تعداد ۱۴۳۸ نمونه بذر گندم و جو در طبقات مختلف بذری جهت آنالیز به این مدیریت ارسال گردیده است که از این تعداد جمعاً ۱۳۲۶ نمونه ( تا پایان آبان ) آنالیز و نتایج به معاونت محترم فنی و امور تولیدی و شعب مربوطه اعلام گردیده است .

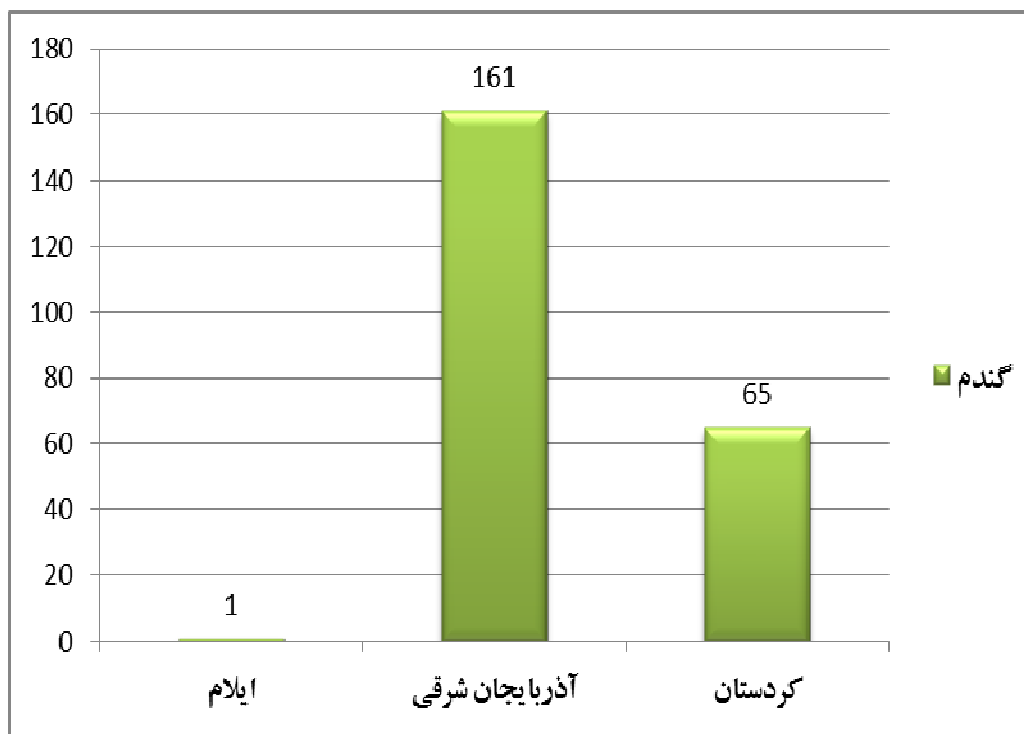
این در حالی است که تا پایان آبان سال ۱۳۹۵ تعداد ۱۰۶۸ نمونه بذور گندم و جو از شعب مستقر در استانهای کشور به این مدیریت ارسال شده بود .

مقایسه تعداد نمونه آبان ماه ۹۵ و ۹۶ ، افزایش تعداد نمونه را نشان می دهد .

**نمودار ۱: مقایسه تعداد نمونه های ارسالی شعب از ابتدای سال تا پایان آبان ماه**



**نمودار ۲: تعداد نمونه گندم آنالیز شده در آبان ماه به تفکیک شعب**



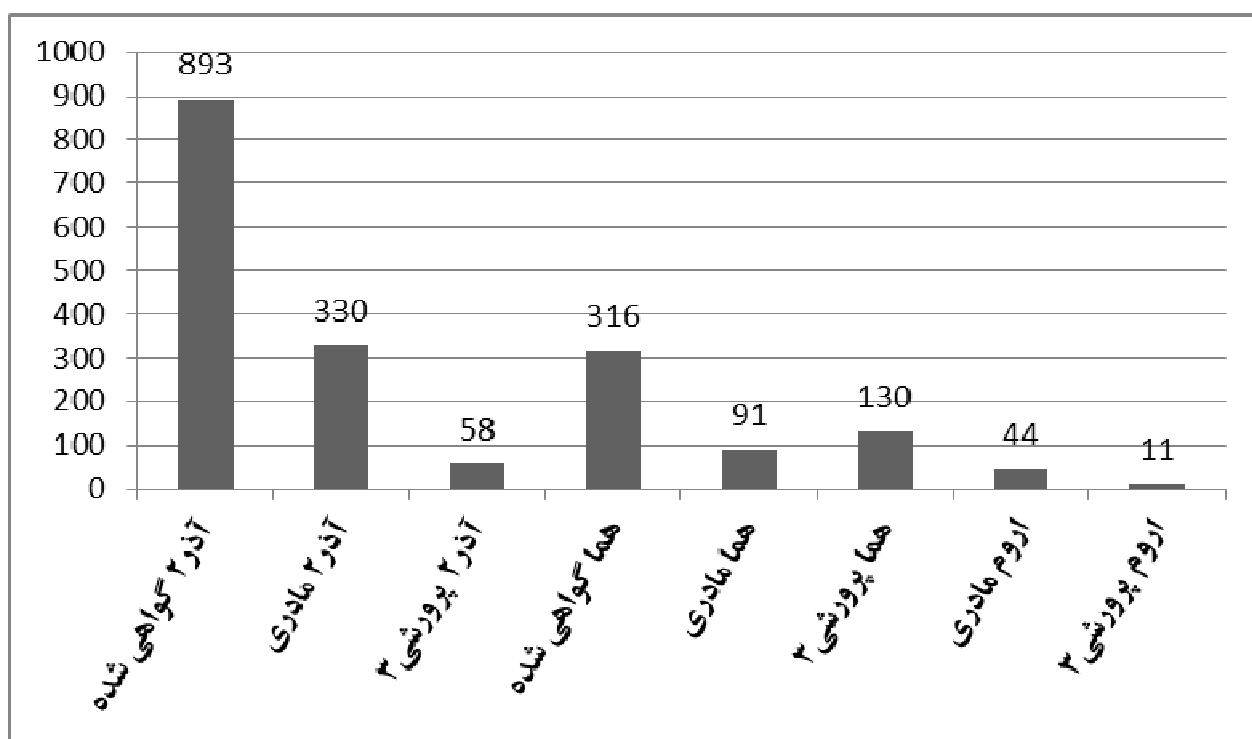
عملکرد بذور آنالیز شده در طی آبان ماه سال ۱۳۹۶ از نظر حجم خرید و ارزش ریالی بذور

### ➤ استان کردستان

➤ مجموع خرید بذر گندم ۱۸۷۳ تن در ارقام و طبقات مختلف می باشد.

از ۶۵ نمونه بذر گندم ارسالی استان کردستان ۵۸ نمونه بذر گندم قبل از بوجاری و ۷ نمونه بذر گندم بعد از بوجاری در آزمایشگاه بذر مورد تجزیه و آنالیز قرار گرفت .

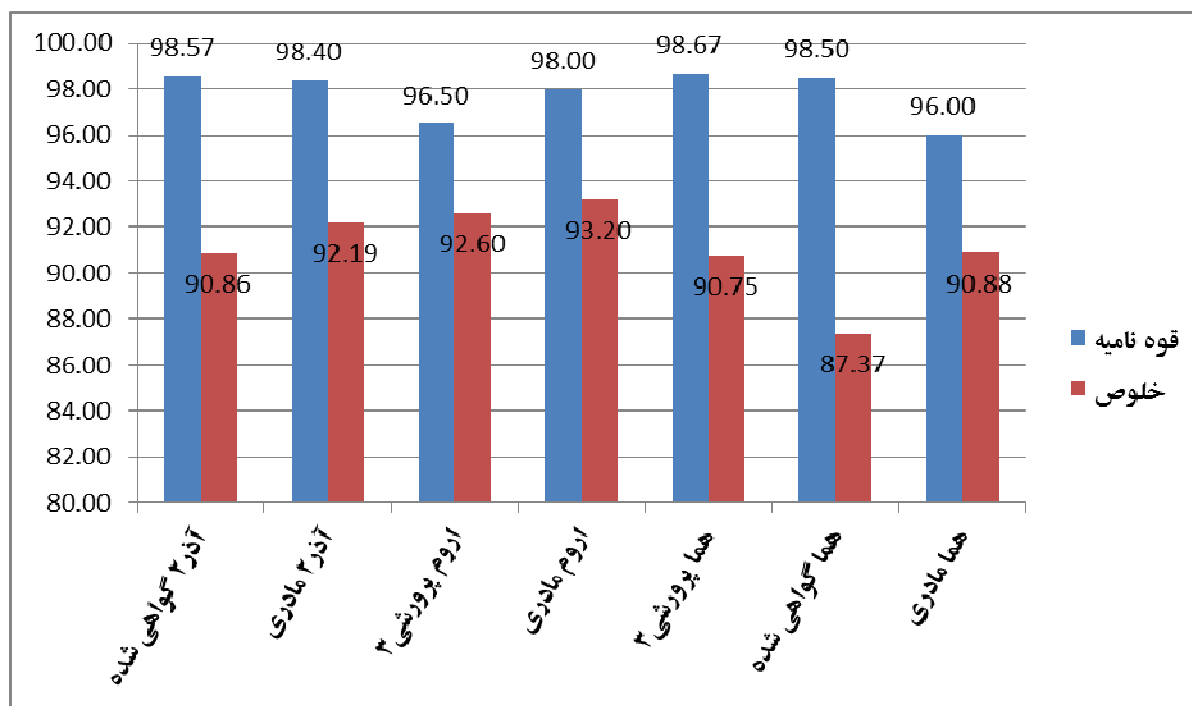
**نمودار ۳: میزان خرید بذور گندم استان کردستان در ارقام و طبقات مختلف (تن)**



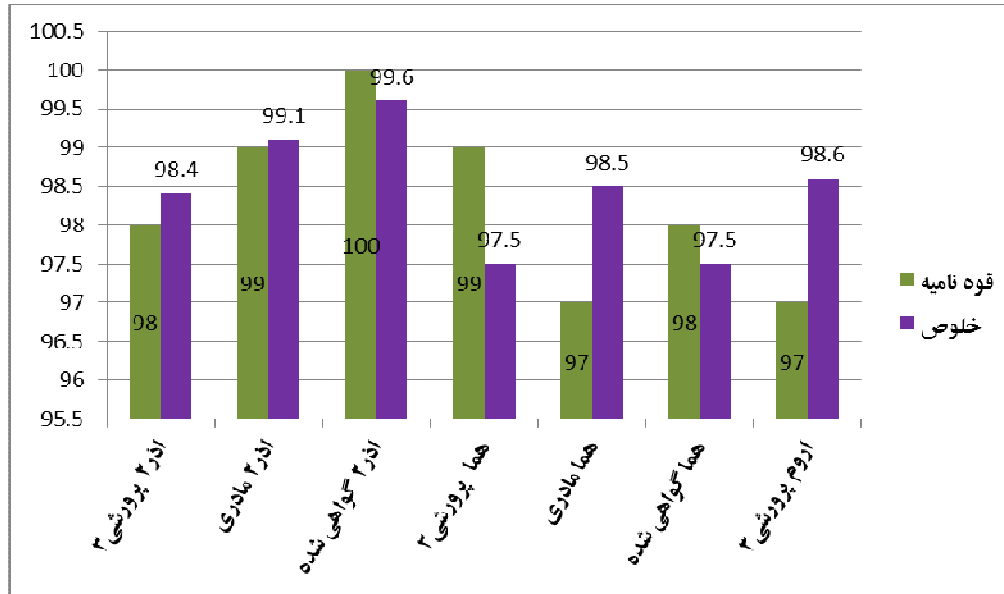
جدول ۱: میزان خرید و مبلغ ریالی بذور مورد آنالیز استان کردستان

نوع بذر	رقم بذر	طبقه بذر	میزان خرید (تن)
گندم	آذر ۲	گواهی شده	۸۹۳
گندم	آذر ۲	مادری	۳۳۰
گندم	آذر ۲	پرورشی ۳	۵۸
گندم	هما	گواهی شده	۳۱۶
گندم	هما	مادری	۹۱
گندم	هما	پرورشی ۳	۱۳۰
گندم	اروم	مادری	۴۴
گندم	اروم	پرورشی ۳	۱۱
مجموع ارزش ریالی بذور آنالیز شده استان کردستان حدود			۲۸۶۲۶۹۷۵۰۰۰

نمودار ۴: مقایسه درصد خلوص و قوه نامیه بذور گندم قبل از بوجاری استان کردستان



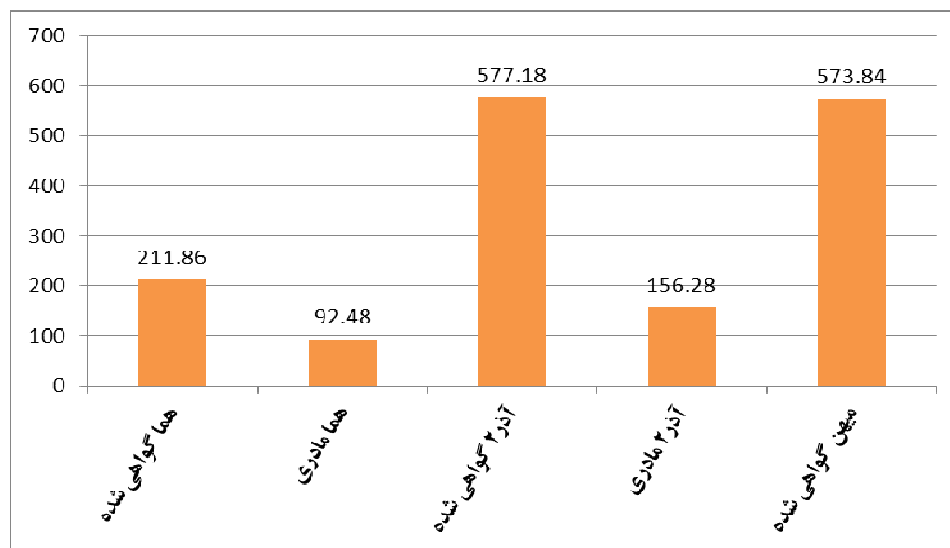
**نمودار ۵: مقایسه درصد خلوص و قوه نامیه بذور گندم فرآوری شده استان کردستان**



**➤ استان آذربایجان شرقی**

➤ مجموع خرید بذر گندم ۱۶۱۱/۶۴ تن در ارقام و طبقات مختلف می باشد که در تعداد ۱۶۱ نمونه بذر گندم ارسالی مورد آنالیز قرار گرفتند .

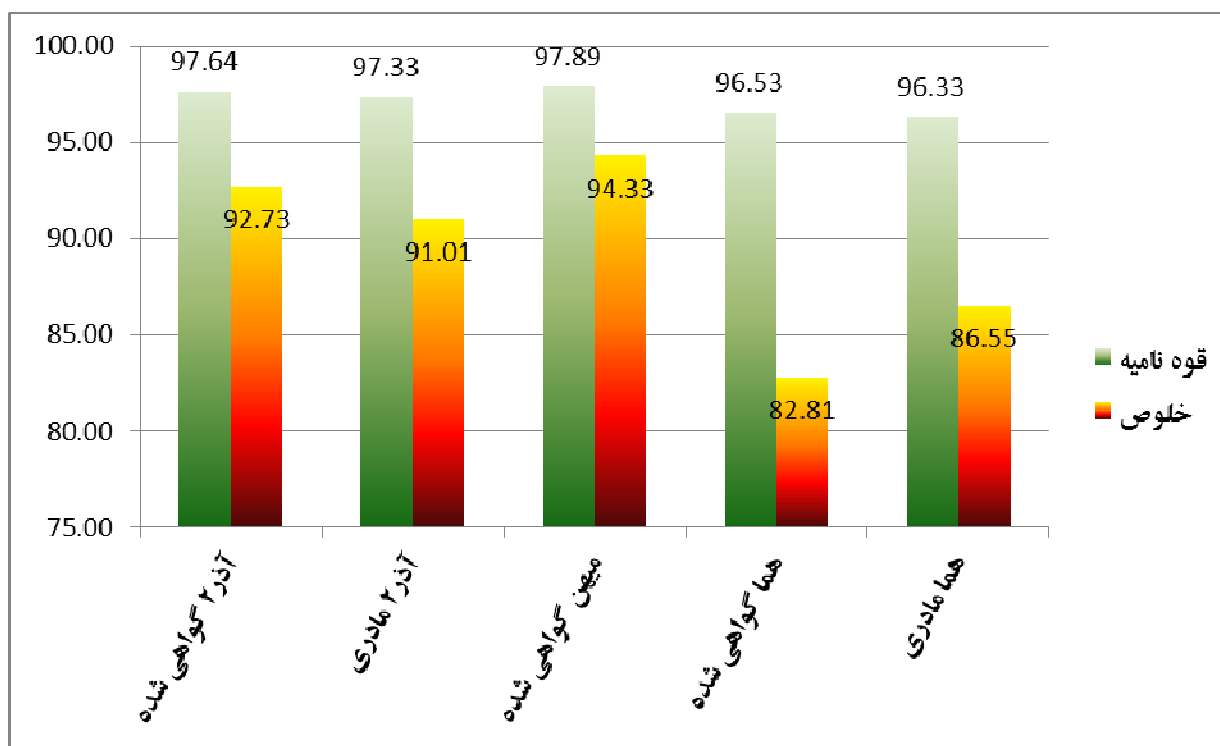
**نمودار ۶: میزان خرید بذور گندم استان آذربایجان شرقی در ارقام و طبقات مختلف (تن)**



جدول ۲: میزان خرید و مبلغ ریالی بذور مورد آنالیز استان آذربایجان شرقی

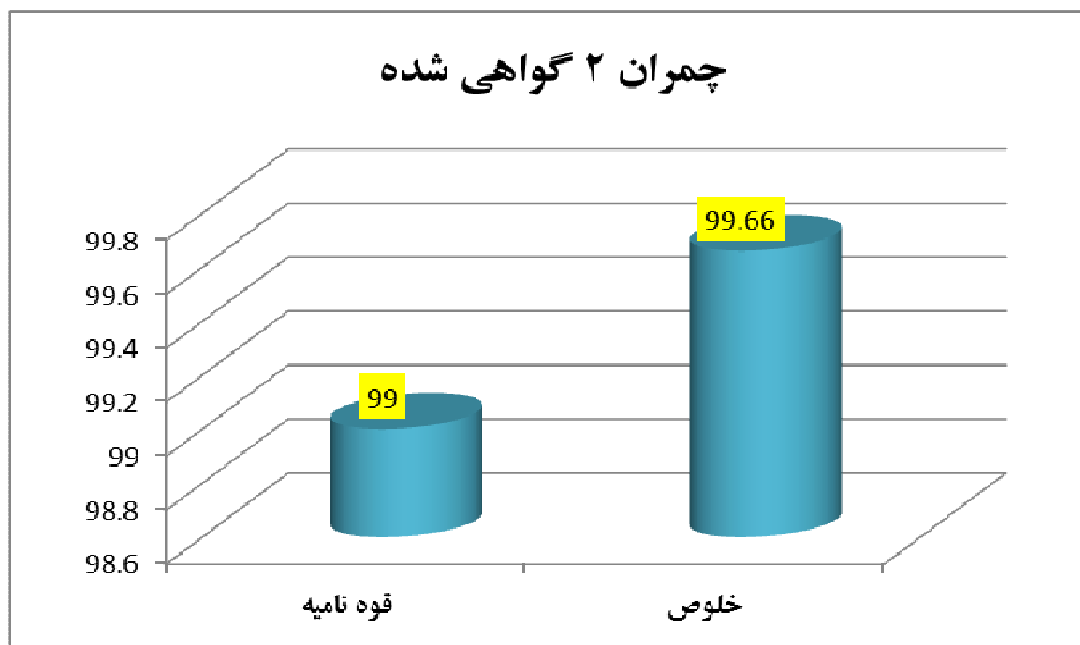
نوع بذر	رقم بذر	طبقه بذر	میزان خرید (تن)
گندم	هما	گواهی شده	۲۱۱/۸۶
گندم	هما	مادری	۹۲/۴۸
گندم	آذر ۲	گواهی شده	۵۷۷/۱۸
گندم	آذر ۲	مادری	۱۵۶/۲۸
گندم	میهن	گواهی شده	۵۷۳/۸۴
مجموع ارزش ریالی بذور آنالیز شده استان آذربایجان شرقی حدود			۲۴۲۵۵۷۱۲۰۰۰

نمودار ۷: مقایسه درصد خلوص و قوه نامیه بذور گندم استان آذربایجان شرقی



## ➤ استان ایلام

➤ بذر گندم چمران ۲ گواهی شده ارسالی از استان ایلام در مرحله بعد از بوجاری در آزمایشگاه بذر مورد تجزیه و آنالیز قرار گرفت .



بنابراین در آبان ماه سال جاری بذور استانهای کردستان ، آذربایجان شرقی و ایلام در مرحله **قبل** از بوجاری و در مرحله **بعد** از بوجاری ( فرآوری شده ) مورد آنالیز قرار گرفت.

لذا مجموع ارزش ریالی بذور آنالیز شده آبان ماه ۱۳۹۶ توسط آزمایشگاه بذر مرکز تحقیقات کاربردی نهاده های کشاورزی حدود ۵۲۸۸۲۶۸۷۰۰۰ ریال می باشد.

## واحد کنترل کیفیت سموم

واحد کنترل کیفیت سموم مرکز طی آبان ماه سالجاری، تعداد ۱۴ قلم سم معادل ۱۴۰ آیتم به شرح زیر مورد آنالیز قرار داده است که در مقایسه با تعداد نمونه های مورد آنالیز در مهر سال ۹۵ که برابر ۱۲ نمونه، معادل با ۱۲۰ آیتم می باشد، نمونه های ارسالی افزایش داشته است.

به طور میانگین زمان تقریبی آنالیز هر سم ۱۶/۵ روز و برای سم پادان گرانوله این میانگین زمانی ۳/۵ روز می باشد

نمونه های ارسالی از مجتمع آبیگ ( نمونه های تولیدی):

تعیین تکلیف محصولات تولیدی مجتمع آبیگ در این مرکز به شرح جدول ذیل انجام شده است.

ردیف	نام سم	فرمولاسیون	مشخصات	موجودی
۱	پادان	%۴GR	پارت ۲-بج ۲	۲۰تن
۲	پادان	%۴GR	پارت ۳-بج ۱	۲۰تن
۳	پادان	%۴GR	پارت ۳-بج ۲	۲۰تن
۴	پادان	%۴GR	پارت ۳-بج ۳	۲۰تن
۵	پادان	%۴GR	پارت ۴-بج ۱	۲۰تن
۶	پادان	%۴GR	پارت ۴-بج ۲	۲۰تن
۷	پادان	%۴GR	پارت ۴-بج ۳	۲۰تن



تناژ و ارزش ریالی نمونه های آزمایش شده توسط این مرکز در خصوص نمونه های ارسالی مجتمع آبیک به شرح ذیل می باشد:

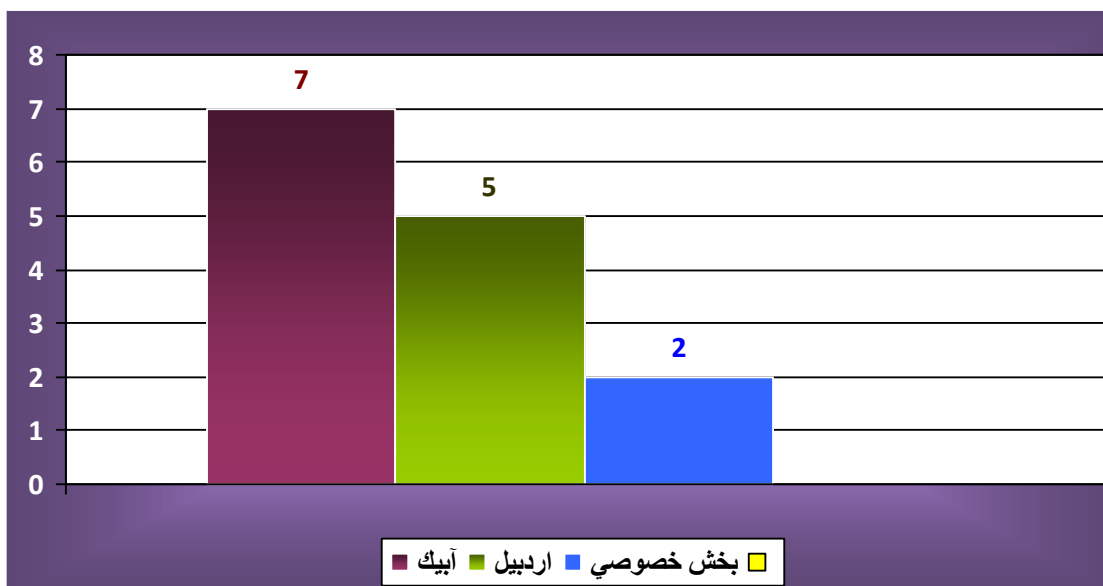
ردیف	نام سم	فرمولاسیون	مقدار تایید شده
۱	پادان	%۴GR	۱۴۰۰۰۰ کیلوگرم

ارزش نهایی مقادیر آنالیز شده حدود ۶,۳۰۰,۰۰۰,۰۰۰ ریال برآورد می گردد.

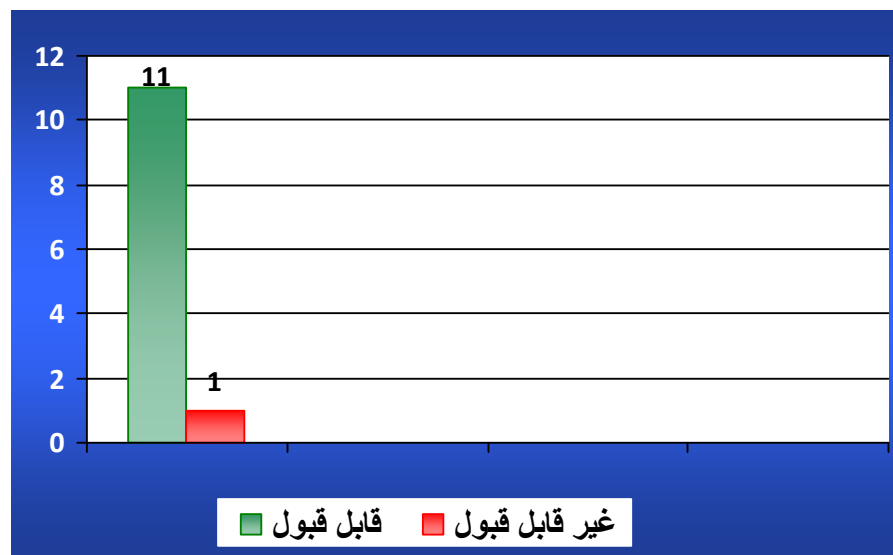
شرکت های تولیدکننده سموم :

شرکت سمیران جهت کنترل محصولات خود با توجه به نتایج قابل اطمینانی که از این واحد دریافت می کند محصولات خود را صحه سنجی می نماید که در این راستا طی آبان ۱۳۹۶ دو نمونه فسفید روی به این مرکز ارسال که نتیجه آنالیز به این شرکت ارسال گردید.

نمودار ۱ - ارسال به تفکیک از مبداء (آبان ماه ۱۳۹۶)



نمودار ۲ - سموم به تفکیک قابل قبول و غیر قابل قبول (آبان ماه ۱۳۹۶)



ردیف	نوع نمونه	تعداد کل نمونه‌های ارسالی	نمونه‌های قابل قبول	نمونه‌های غیر قابل قبول
۱	فن والریت	۱	۱	-
۲	لوتترل	۱	-	۱
۳	پادان	۷	۷	-
۴	کاپروکسی کلراید	۱	۱	-
۵	آکسیال	۱	۱	-
۶	دیالن سوپر	۱	۱	-
۷	فسفردوزنگ	۱	-	-
۸	طعمه آماده	۱	-	-
	مصرف			
۶	جمع کل	۱۴	۱۱	۱

## واحد آنالیز خاک و آب

در راستای تصمیمات متخذه توسط حوزه معاونت محترم فنی و امور تولیدی در خصوص نمونه برداری خاک و آب از مزارع منتخب استان در خصوص اجرای طرح استاندارد سازی کشت و مصرف نهاده های کشاورزی در مزارع الگویی گندم توسط مرکز تحقیقات نهاده های کشاورزی کرج ، بنابر درخواست مدیریت محترم استان گلستان برای نمونه برداری از مزارع مناطق آق قلا(شمال استان)، سرخنکلاته(مرکز استان) و ورسن(غرب استان) و در خواست مجدد مدیریت محترم استان آذربایجانشرقی برای نمونه برداری از منطقه بستان آباد روستای کردکندی عملیات نمونه برداری خاک و آب از مزارع منتخب مطابق جدول ذیل انجام گردید.

ردیف	استان	نمونه		خاک		آب	
		تعداد آیتم	تعداد نمونه	تعداد آیتم	تعداد نمونه	تعداد آیتم	تعداد نمونه
۱	آذربایجان شرقی	۲۰	۲	۲۰	۲	۴	۲
۲	گلستان	۴۰	۴	۴۰	۴	۶	۳
	مجموع نمونه های آنالیز شده	۶۰	۶	۶۰	۶	۱۰	۵

## تصاویر نمونه برداری در استان گلستان



۲۰

## تصاویر نمونه برداری در استان آذربایجان شرقی

